

# ikoefenzelf.nl, implementatie van een digital oefenportaal voor CVA-patiënten

Drs. ir. Félicie Van Vree<sup>1</sup>, MNR Sander Houdijk<sup>1</sup>, Dr. Liesbeth van der Wal<sup>1</sup>, Dr. Jorit Meesters<sup>1 2 3</sup>

<sup>1</sup> Basalt revalidatie, Den Haag, <sup>2</sup> LUMC, Leiden <sup>3</sup> de Haagse Hogeschool, Den Haag

## Inleiding

Revalidatiecentrum Basalt ontwikkelde het portaal ikoefenzelf.nl voor online CVA-revalidatie. Het gestructureerd aanbieden van blended care gebeurt nog weinig. In een eerder project (FAST@HOME) is een 1.0 versie van het portaal ontwikkeld en geëvalueerd. Gebaseerd op de resultaten van FAST@HOME is het doel van ikoefenzelf.nl om het gebruik van eRevalidatie uit te rollen en CVA-patiënten de gelegenheid te geven te oefenen waar, wanneer en hoe vaak zij willen. Meer oefenen draagt bij aan meer participatie en een betere kwaliteit van leven. Het portaal gaat gebruikt worden door minimaal 50% van alle CVA-patiënten in Basalt.

## Zorgproces

Het project heeft uitdrukkelijk als doel een nieuwe standaard werkwijze voor de behandeling van CVA-patiënten te borgen in het zorgproces: Van klassiek face-to-face behandelen naar blended care. Patiënt en behandelteam bepalen samen welke blended care toepassingen en oefeningen geschikt zijn en in het portaal worden klaargezet. Eerstelijnspraktijken (Fysiotherapeutisch Instituut Duinoord en Fysiotherapiepraktijk Van Den Berg) en de regionale eerstelijnsnetwerken zijn partners in het project voor een optimale overdracht. De nieuwe werkwijze wordt geborgd in een CVA-ketenzorgpad. Toekomstige financiering

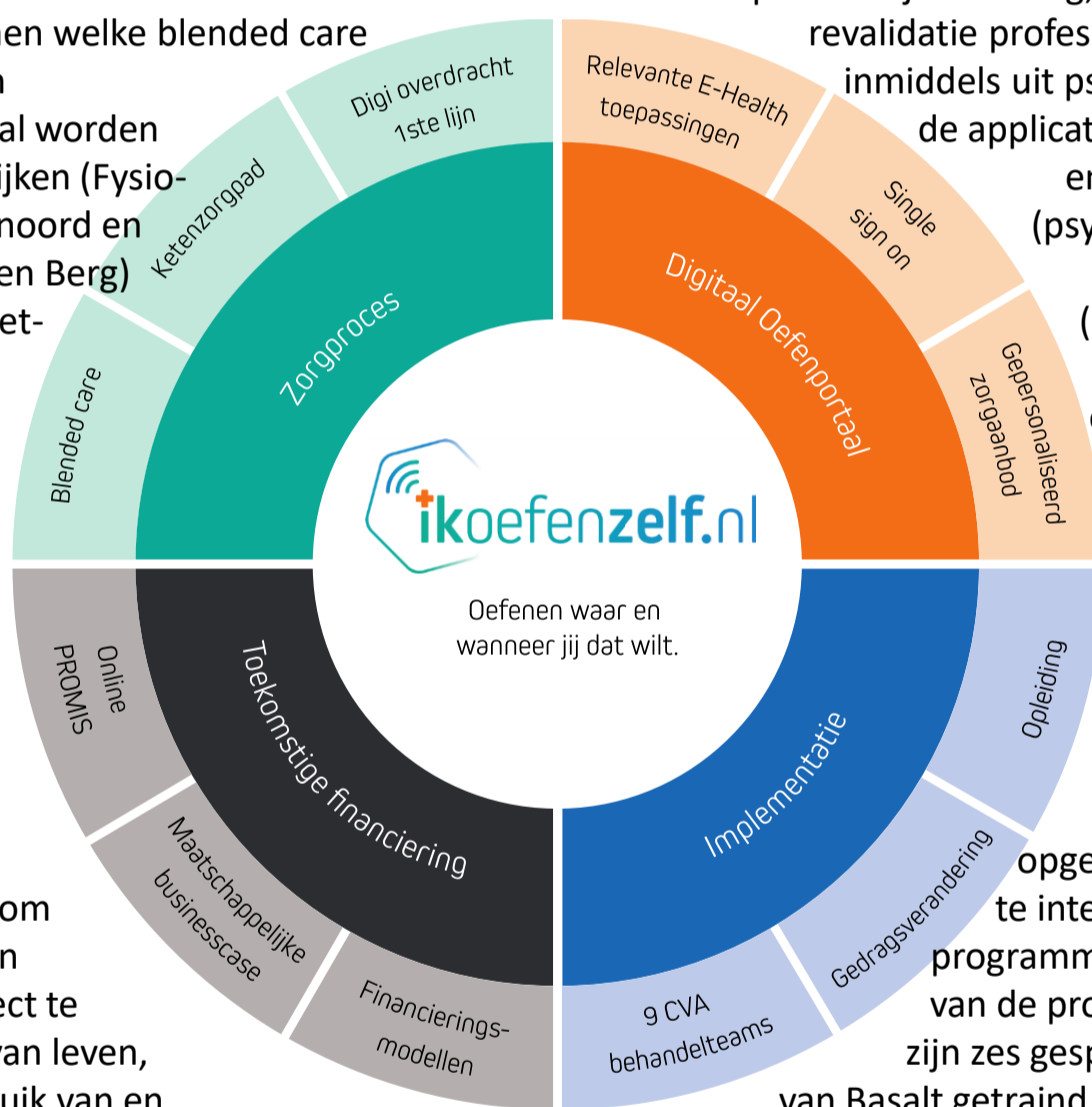
Een set online PROMS (Patient Reported Outcome Measures) is samengesteld om het implementatie proces en de uitkomsten van het project te evalueren. Zowel kwaliteit van leven, participatie, herstel en gebruik van en tevredenheid met het platform worden gemeten. Samen met een zorgverzekeraar (Z&Z) wordt vervolgens een kostenonderzoek uitgevoerd en een (maatschappelijke) business case opgesteld. Met de zorgverzekeraar worden daarna financieringsmodellen opgesteld en afspraken gemaakt over de toekomstige financiering van deze zorg op afstand.

## Digitaal oefenportaal

Het portaal biedt CVA-patiënten blended care toepassingen voor zowel fysieke als cognitieve/mentale training. Na het inloggen op het portaal (SingleSignOn) starten patiënten hun persoonlijke training, voor hen klaargezet door de revalidatie professionals. Het platform bestaat inmiddels uit psycho-educatie (over CVA) en de applicaties Physitrack (fysiotherapie en ergotherapie), MindDistrict (psychologie en maatschappelijk werk), Topwoordvinding (logopedie) en een tijdschrijfmodule (ergotherapie). Deze eHealth toepassingen zijn uit het praktijkgericht onderzoek als meest relevant naar voren gekomen.

## Implementatie

Er is een implementatieplan opgesteld om het portaal volledig te integreren in het CVA-behandelprogramma en in de dagelijkse praktijk van de professionals. Vanaf begin 2020 zijn zes gespecialiseerde behandelteams van Basalt getraind om het portaal te gebruiken. De komende maanden start de implementatie in de andere drie gespecialiseerde teams. Voor ongeveer 115 CVA-patiënten zijn - tot en met oktober 2020 -, oefenprogramma's klaargezet in ikoefenzelf.nl. Belangrijke spin off van het project: De genoemde applicaties worden inmiddels ook bij andere doelgroepen veelvuldig ingezet.



ikoefenzelf.co  
m

Fysiotherapeutisch Instituut Duinoord



basalt  
De kracht van revalidatie

basaltrevalidatie.nl