

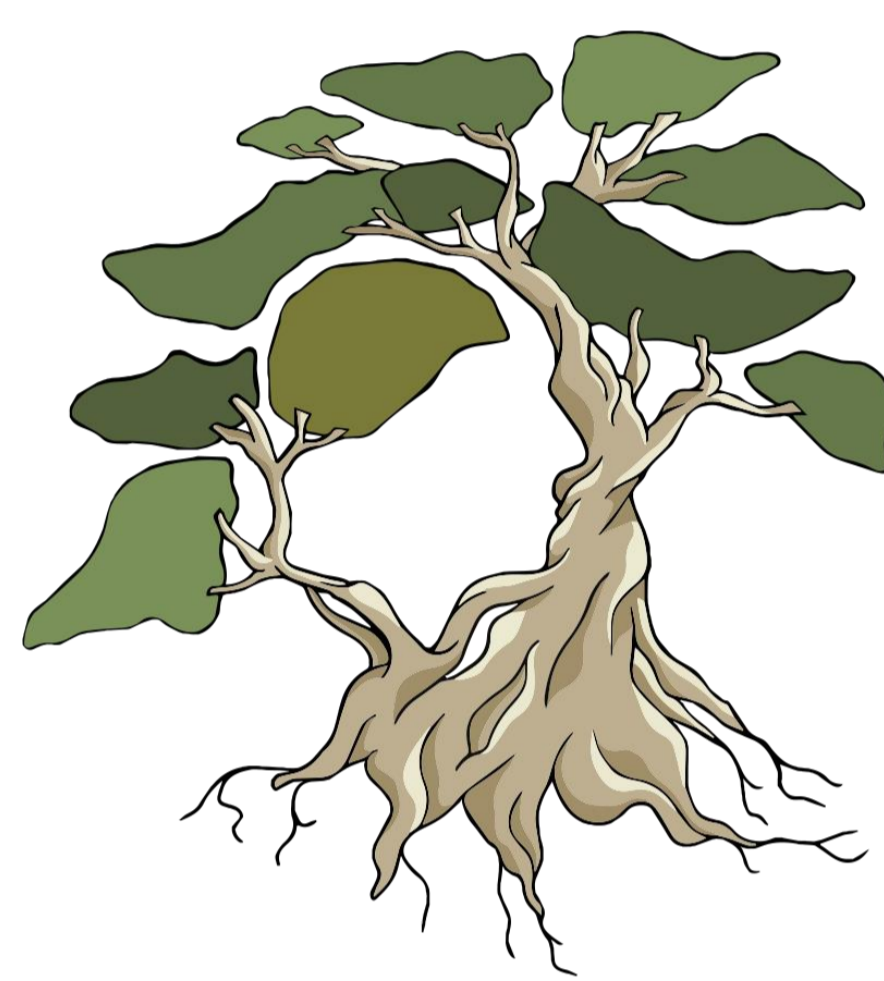
# Screening naar en zorg op maat voor emotionele en cognitieve problemen bij patiënten die thuis herstellen na een herseninfarct (ECO-stroke trial)

J.P.L. Slenders<sup>1</sup>, R.M. van den Berg-Vos<sup>1,2</sup>, C.M. van Heugten<sup>3</sup>, J.M.A. Visser-Meily<sup>4</sup>, S.M.A.A. Evers<sup>5</sup> V.I.H. Kwa<sup>1</sup>

<sup>1</sup>OLVG Amsterdam, Neurologie, Amsterdam, <sup>3</sup>Maastricht University, Klinische Neuropsychologie, Maastricht, <sup>4</sup>UMC Utrecht, Revalidatiegeneeskunde, Utrecht, <sup>5</sup>Maastricht University, Department of Health Services Research, Care and Public Health Research Institute (CAPHRI), Maastricht

## Achtergrond en doel:

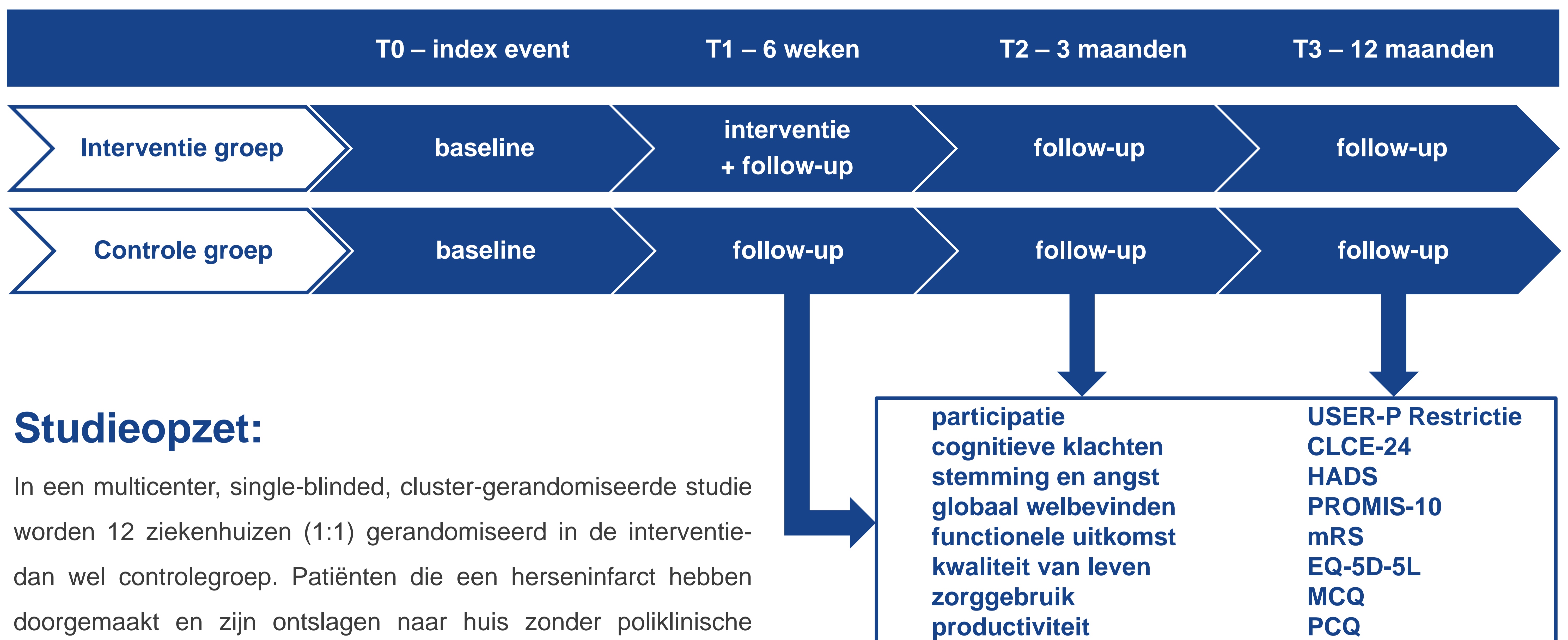
De meeste patiënten met een klein herseninfarct worden ontslagen naar huis. Thuis ervaart een grote groep patiënten emotionele en cognitieve gevolgen, die kunnen leiden tot een verminderde kwaliteit van leven en participatie. Deze studie onderzoekt het effect van een poliklinische screening naar en zorg op maat voor emotionele en cognitieve problemen bij patiënten die thuis herstellen na een herseninfarct.



## ECO-STROKE

## Resultaten:

De primaire uitkomstmaat is de mate van participatie gemeten met de Restrictie subschaal van de Utrechtse Schaal voor Evaluatie en Revalidatie-Participatie (USER-P Restrictie) op 1 jaar. De secundaire uitkomstmaten zijn het effect op cognitieve klachten, angst en depressie, kwaliteit van leven, algeheel welbevinden, zelfeffectiviteit en fysieke beperkingen. Daarnaast zullen een kosten-effectiviteitanalyse en een procesevaluatie worden verricht.



## Studieopzet:

In een multicenter, single-blinded, cluster-gerandomiseerde studie worden 12 ziekenhuizen (1:1) gerandomiseerd in de interventie- dan wel controlegroep. Patiënten die een herseninfarct hebben doorgemaakt en zijn ontslagen naar huis zonder poliklinische revalidatie worden geïnccludeerd. De interventie is een eenmalig, semi-gestructureerd consult van 60 minuten door de verpleegkundig specialist op de polikliniek neurologie 6 weken na de diagnose. Dit consult bevat: 1) screening naar emotionele en cognitieve problemen, 2) mondelinge en schriftelijke voorlichting, 3) zelfmanagementondersteuning en 4) een beslisboom voor aanvullende zorg. In de controlegroep krijgen patiënten de gebruikelijke zorg.

## Conclusie:

Deze gerandomiseerde trial analyseert de effectiviteit van screening naar en zorg op maat voor emotionele en cognitieve problemen na een herseninfarct, vergeleken met gebruikelijke zorg, bij patiënten die zijn ontslagen naar huis.

Trial registratie nummer: NTR7504

J.P.L. Slenders, arts-onderzoeker  
OLVG Amsterdam  
j.p.l.slenders@olvg.nl

