

CVA / NAH

Symposium Kennisnetwerk CVA NL

18 november 2022

Visio 

Welkom

Visio 



Even voorstellen/ introductie

Edwin Stavleu

(neuro)psycholoog

Ergotherapeut

Visio revalidatie en advies Den Haag / Leiden

Wie zijn we, wat doen we?

Bij Visio kan iedereen terecht met vragen over slechtziend of blind zijn.

Visio biedt informatie en advies, maar ook verschillende vormen van onderzoek, begeleiding, revalidatie, onderwijs en wonen. Deze diensten zijn er voor mensen die slechtziend of blind zijn, ook als zij daarnaast een verstandelijke, lichamelijke of andere zintuiglijke beperking hebben.

Professionals en andere betrokkenen kunnen ook bij Visio terecht voor informatie en deskundigheidsbevordering.

Visio is een grote en veelzijdige aanbieder van zorg en onderwijs....



Cijfers

Aantal cliënten en leerlingen

14.306

Cliënten
Revalidatie & Advies

759

Cliënten
Wonen & Dagbesteding

417

Leerlingen
Visio-scholen

1.933

Leerlingen
op reguliere scholen
met Visio-begeleiding

Aantal medewerkers

2.828

Totaal

2.454

In de zorg

374

In het Onderwijs

Aantal fte

1.929

Totaal

1.673

In de zorg

256

In het Onderwijs

Jaaromzet

€ 174.333.115



- 5 scholen
- 16 woonlocaties met verschillende doelen
- 18 locaties revalidatie & advies
- 40+ steunpunten



Slechtziend of blind?

Slechtziend

Gezichtsscherpte van minder dan 0,3

Gezichtsvelde minder dan 30 graden

(Maatschappelijk) Blind

Gezichtsscherpte van minder dan 0,05

Gezichtsvelde minder dan 10 graden

Zonder leeshulpmiddel of andere complexe hulpvraag

Gezichtsscherpte

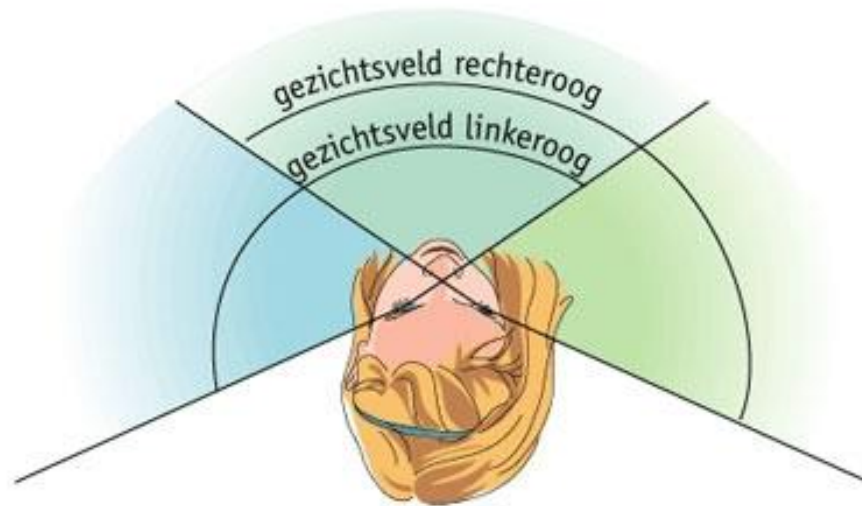


100%



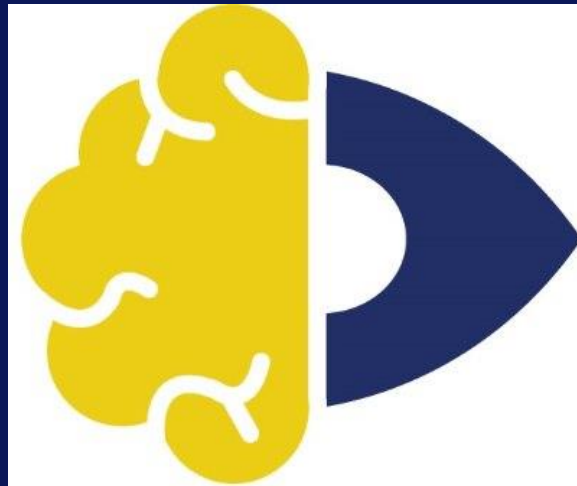
5%

Gezichtsveld



Neuro-visuele revalidatie

Clïënt met niet aangeboren hersenletsel en daardoor visuele (cerebrale) problemen.



Met een Pentium 386 in het snelle 2022.....

Hoe dan?!?



Mevrouw P.

- Verwijzing van neuroloog:
 - Infarct occipitaal rechts en klein infarct pariëtaal rechts
 - Reden van verwijzing: graag hulp en expertise bij beoordeling gezichtsvelduitval en begeleiding visuele klachten.

Mevrouw P.

Visueel functie onderzoek:

- Visus ODS: 1.0
- Hemianopsie links
- Verder geen bijzonderheden

Mevrouw P.

Visuele perceptie screening:

- Subtiel wat verminderde aandacht voor links
- Verder geen bijzonderheden

Mevrouw P.

Ergotherapie:

Hulpvragen

Niet tegen mensen of objecten aan botsen. Veilig over straat kunnen als voetganger en fietser. Auto rijden. Alles kunnen vinden in huis en in de supermarkt. Lezen.

Neuro-visuele revalidatie

Start met kijktraining.

Gezichtsveld

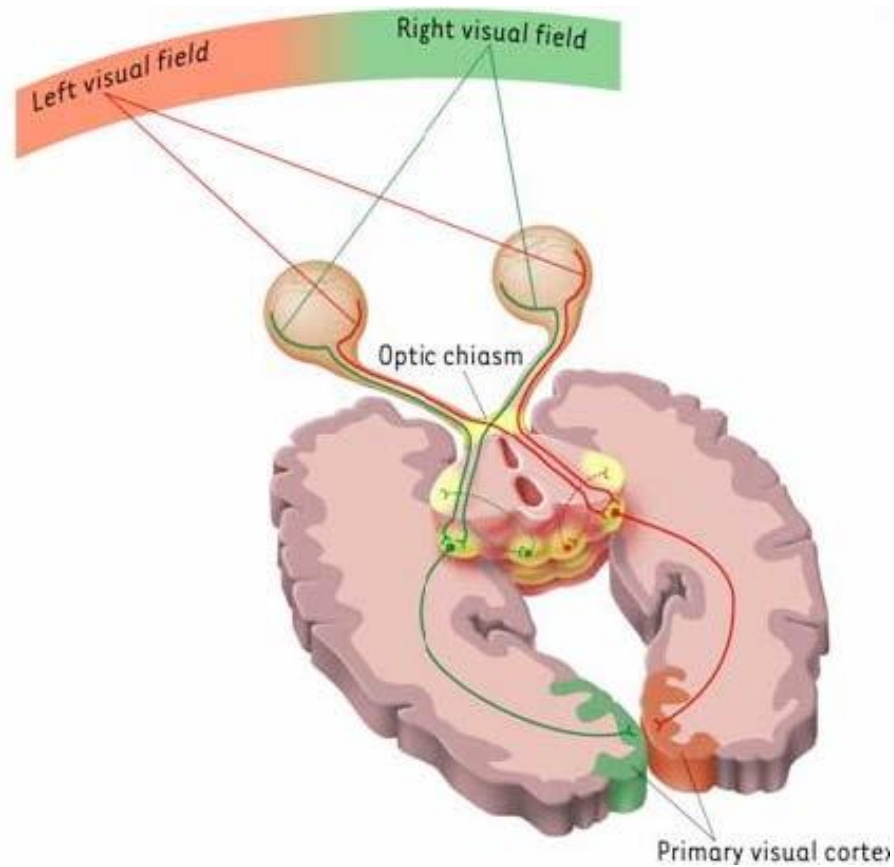


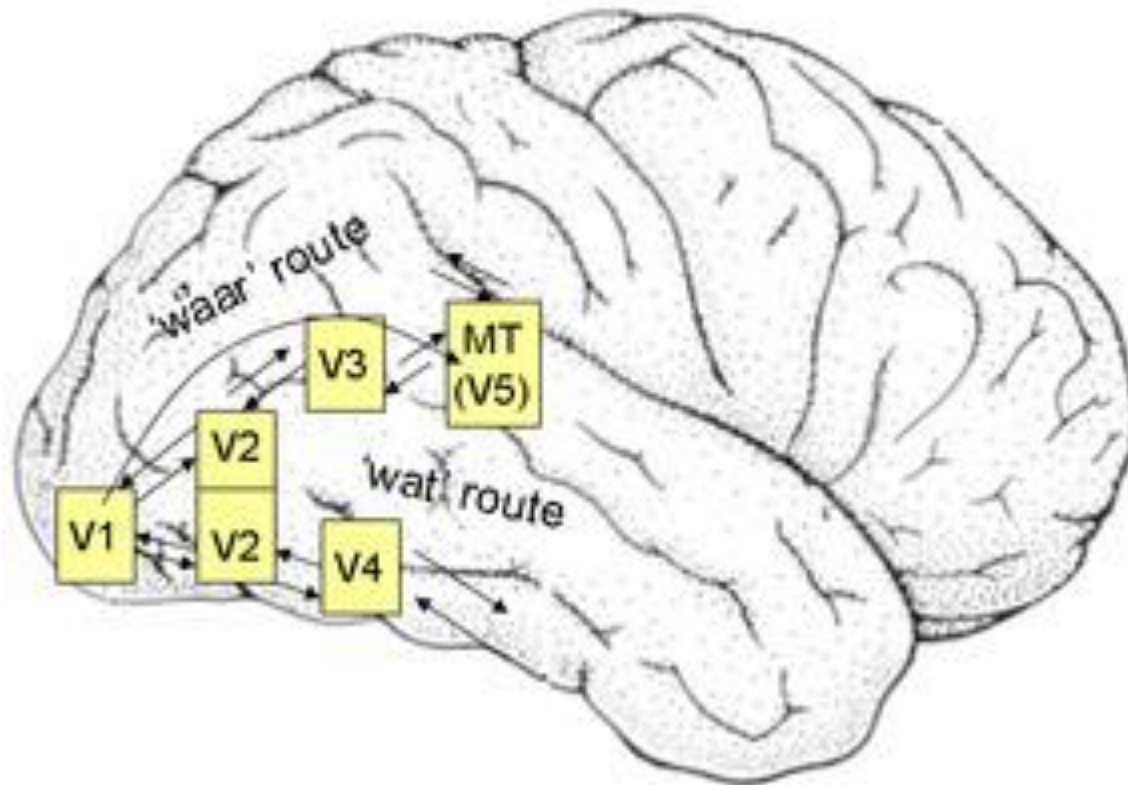

©Jan Boer
Natuurfotografie

30 september 2021



Visuele informatie





Visuele klachten bij NAH

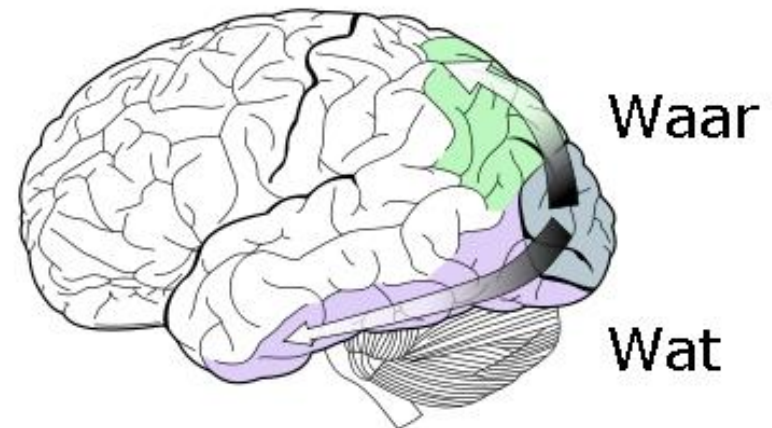
- Dubbelzien/beelden
- Last van fel licht
- Kringen om lampen zien
- Alles vervormd zien
- Omgeving als donker ervaren
- Kijken is inspannend en vermoeiend
- Onrustige waarneming
- Lezen is erg vermoeiend, regels lopen door elkaar heen
- Hele dag licht laten branden
- Sterk wisselende visuele prestaties

“Wat” route (Ventrle pad)

(Uit: Ooit gezien, maar nog niet uitgekeken, C. Diepeveen, L. Teurlings en P. Verstraten)

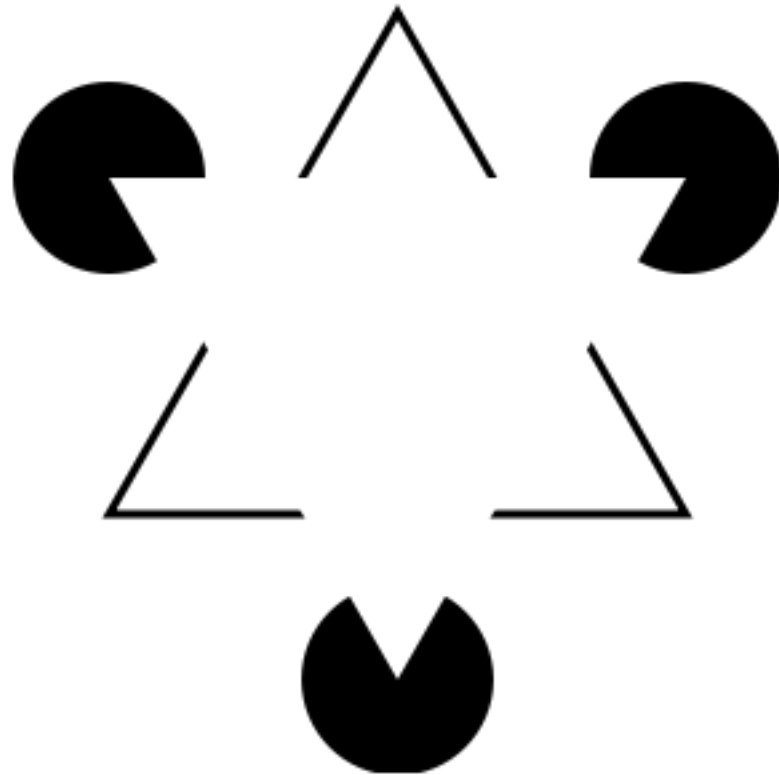
Heeft te maken met:

Herkennen van objecten



Objectwaarneming

- Het vermogen betekenis te geven aan visuele informatie
- Gezichtsherkenning
- Objectherkenning
- Vormherkenning
- Symboolherkenning





“Waar en hoe” route (Dorsale pad)

(Uit: Ooit gezien, maar nog niet uitgekeken, C. Diepeveen, L. Teurlings en P. Verstraten)

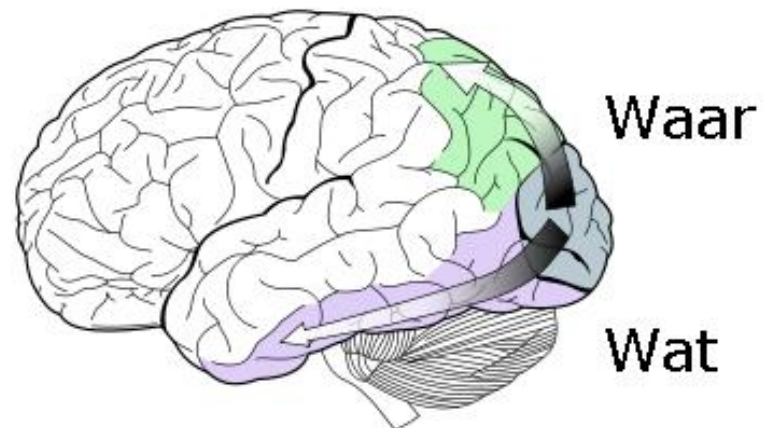
Heeft te maken met:

Beweging

Richting

Ruimtelijke relaties

- Perspectief
- Schaduwen
- Grootte
- Vorm



Praktische problemen

- Afstand en diepte inschatten: trap aflopen, voelen met de voeten bij kleurverschil, struikelen, vallen
- Waarneming van objecten als je zelf beweegt
- Waarneming van bewegende voorwerpen
- Inschatten van afstand en snelheid in het verkeer
- Niet kunnen oriënteren

Wat merkt de patiënt?

Helaas geen eenduidig beeld maar:

- Alles kost meer tijd
- Alles kost meer moeite
- Sneller vermoeid, hoofdpijn
- Wazig, onscherp, meer behoefte aan licht, sneller verblind

Strategieën voor het omgaan met problemen in de objectherkenning

- Maak gebruik van contrasten
- Geef verbale ondersteuning
- Maak gebruik van kleur
- Zorg dat het gehele voorwerp te zien is
- Vermijd verwarrende schaduwen
- Gebruik goede verlichting
- Gebruik andere zintuigen zoals tast

Visio is een 3e-lijns organisatie.

Verwijzing noodzakelijk via 2e lijns-specialist;

Oogarts/afdeling oogheelkunde, Neuroloog, Geriater,
AVG arts, Jeugdarts

Bij her-aanmelding; huisarts

*Verwijzing naar low-vision spreekuur in ziekenhuis of inloop
spreekuur op Visio locatie.*

Contactgegevens

Visio 



koninklijke visio



@konvisio



www.facebook.com/konvisio



konvisio

www.visio.org



info@visio.org



Landelijk 088 585 85 85

- Bel en mail bij vragen!
- Behoefte aan kennis uitwisseling? Dat kan!

Welkom bij het **Visio Kennisportaal**

Het Visio Kennisportaal, boordevol informatie, tips, artikelen en reviews over uiteenlopende onderwerpen voor mensen met een visuele beperking.

Zoeken in Kennisportaal



Dank voor de aandacht!

Vragen?

