

het dreigende herseninfarct; handelen voor het te laat is

L.J. Kappelle, neuroloog,
universitair medisch centrum Utrecht



het dreigende herseninfarct; handelen voor het te laat is

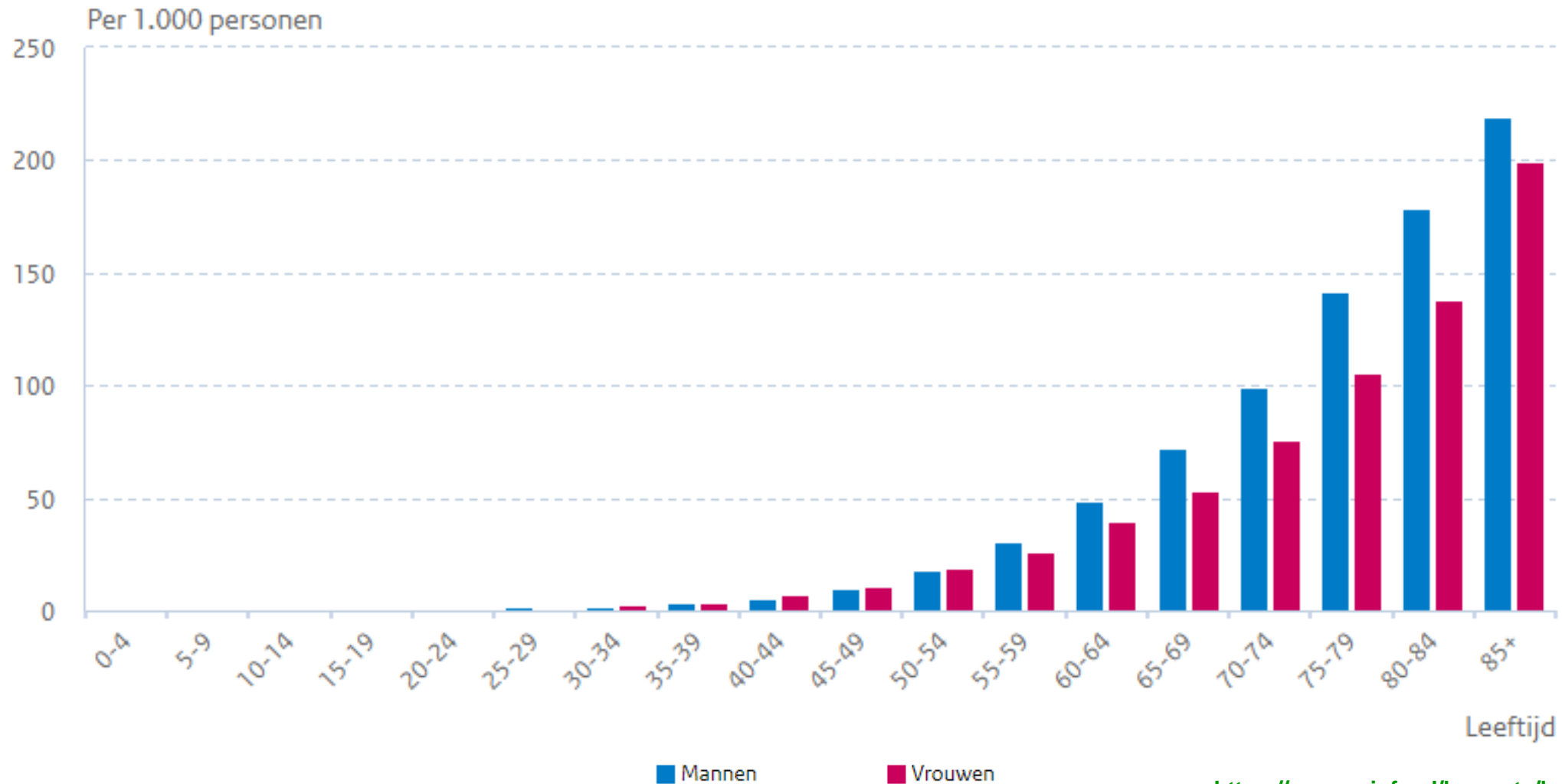
L.J. Kappelle, neuroloog,
universitair medisch centrum Utrecht
geen belangenverstrengelingen



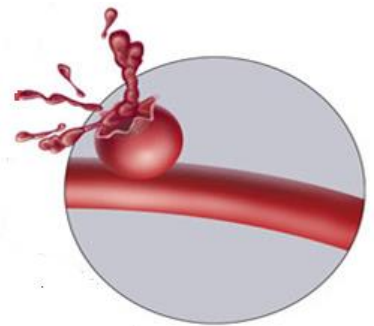
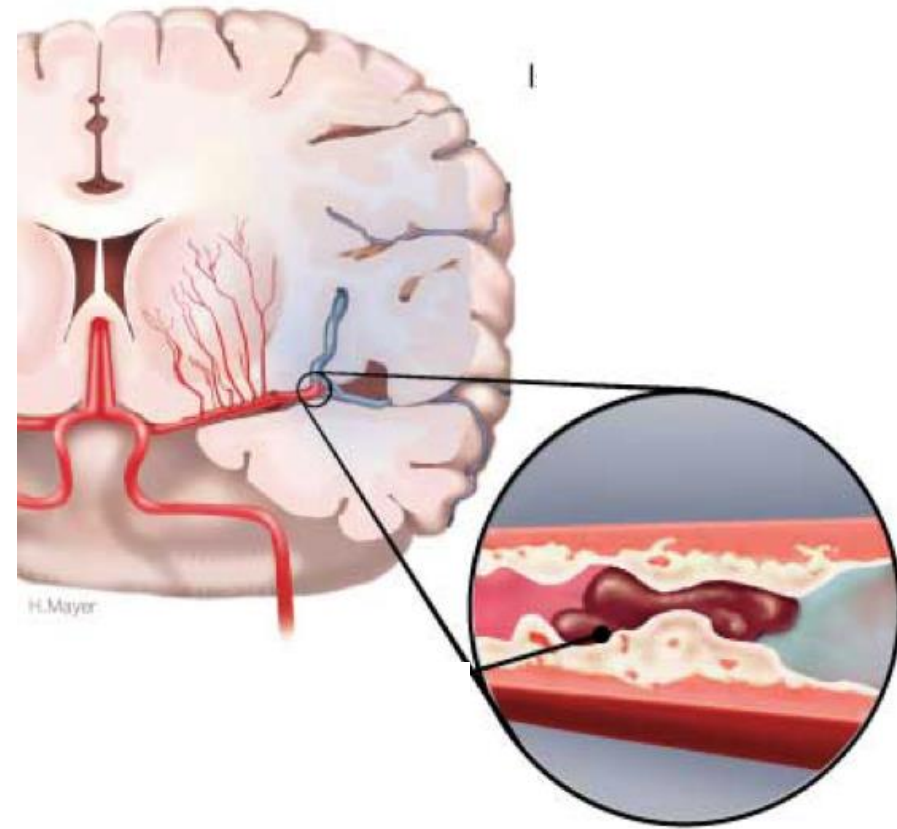
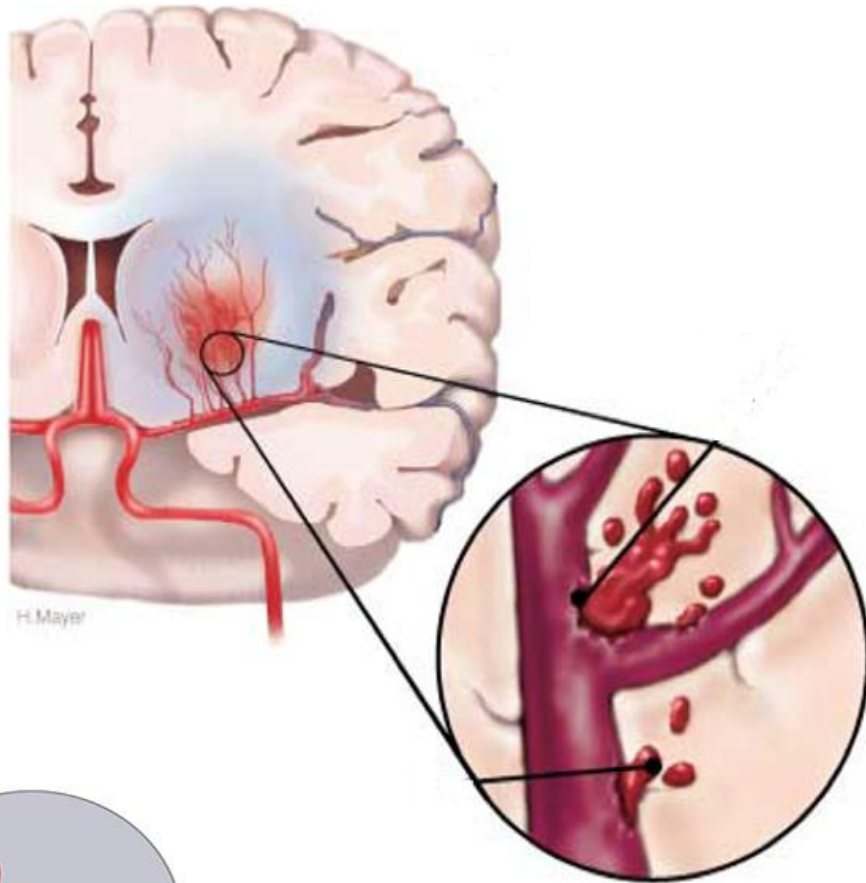
beroerte ('CVA') in Nederland (2021)

- 40.000 nieuwe patiënten per jaar
- 372.100 mensen die een beroerte doormaakten en niet in een verpleeghuis wonen
- belangrijkste oorzaak van invaliditeit

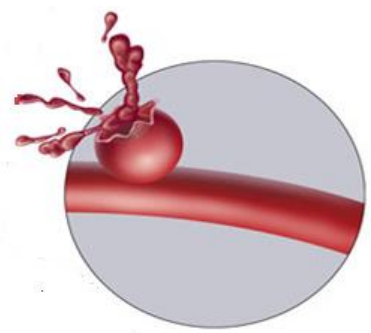
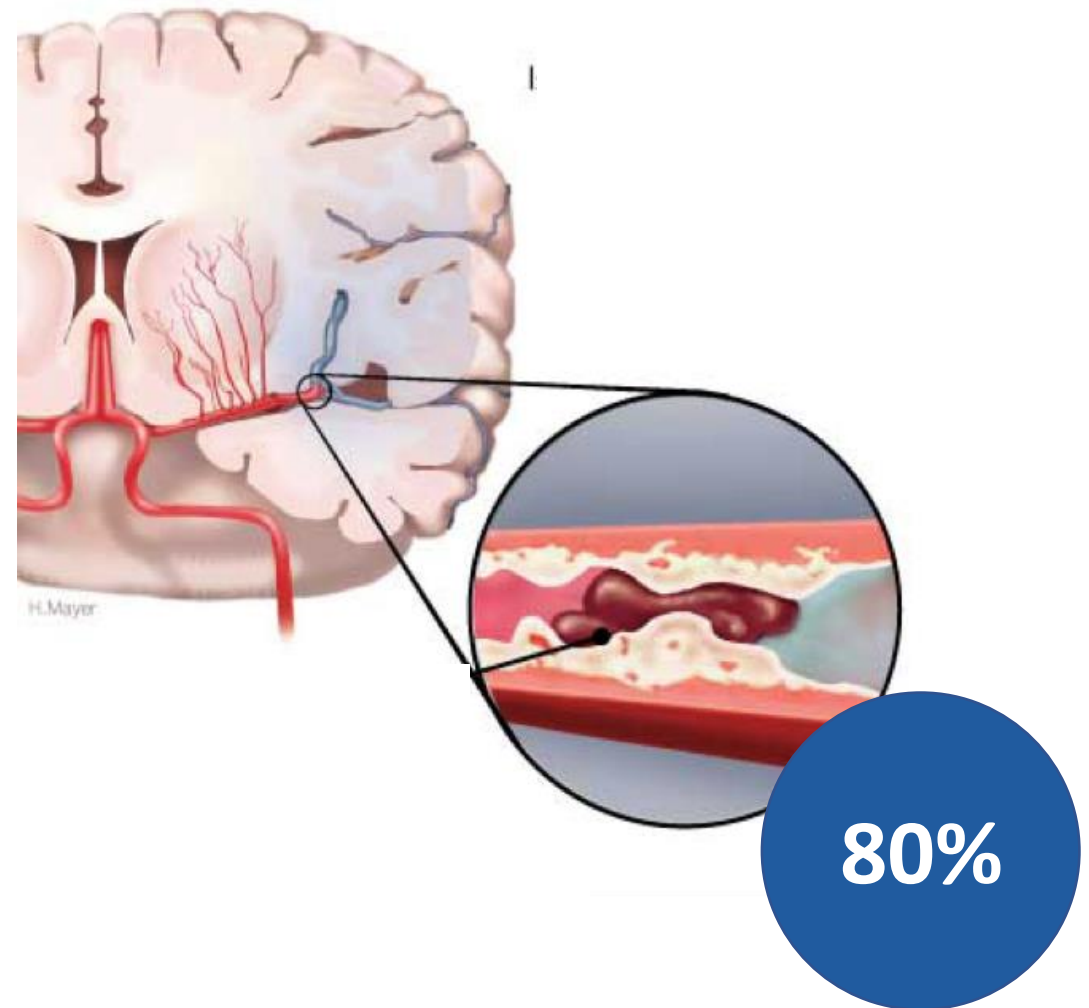
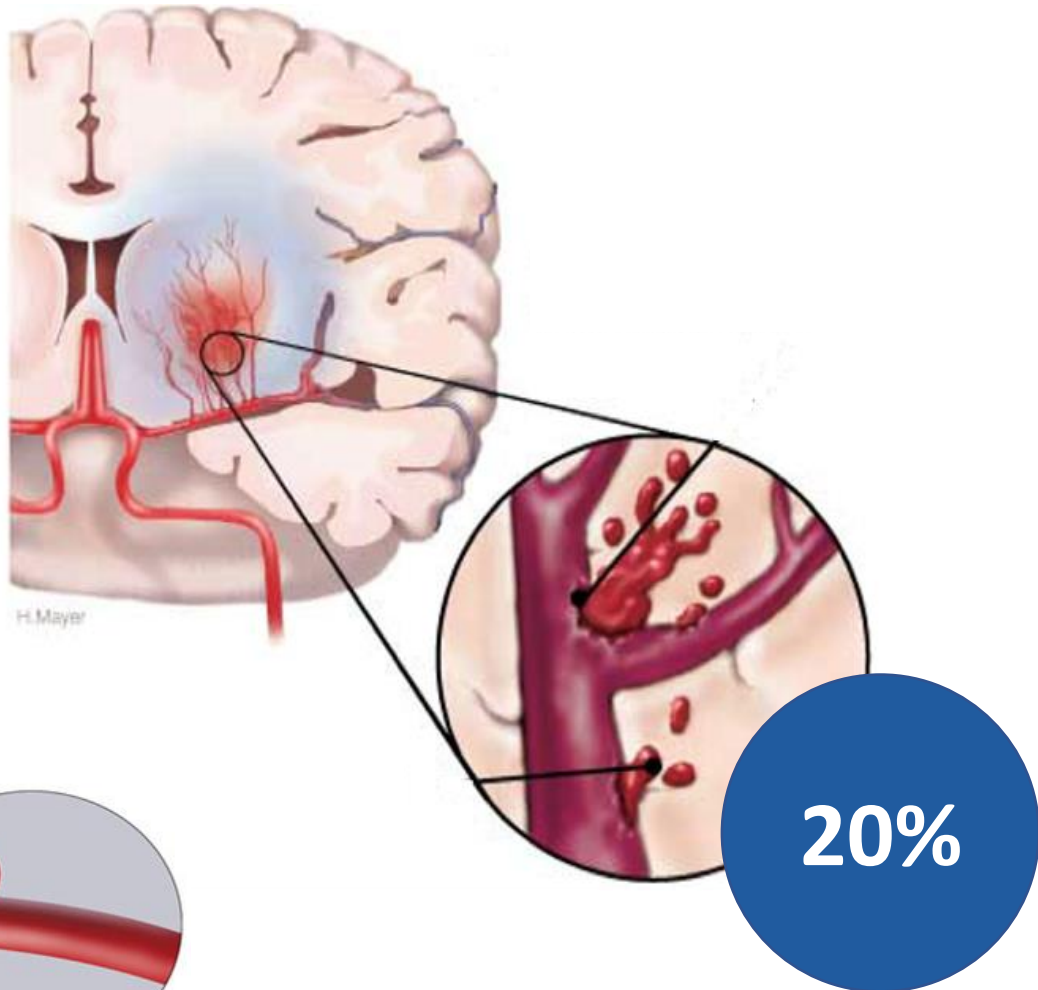
jaarprevalentie van beroerte in huisartsenpraktijk in 2021



beroerte



beroerte



klinische verschijnselen van een beroerte

klinische verschijnselen van een beroerte



Scheve mond?



Verwarde spraak?



Lamme arm?

**MOND
SPRAAK
ARM**

**BEROERTE
ALARM
BEL 112**

het dreigende herseninfarct; handelen voor het te laat is

het dreigende herseninfarct; handelen voor het te laat is



Voorkomen is beter dan genezen

ALLES IS GOED

MINDER IS BETER

NIETS IS PERFECT

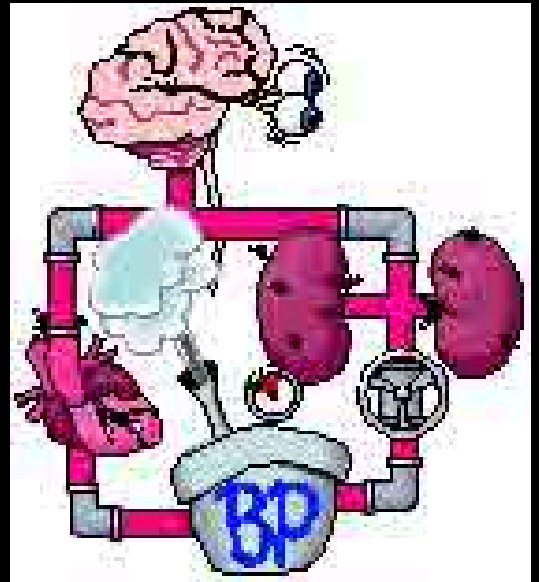
Loesje



**INITIATIEF
ZOEKT
NEMER (M/V)**

Loesje

DANGER



wat is het individuele risico



dank aan professor Frank Visseren, vasculair internist UMCU

interactieve website (www.U-Prevent.nl)

interactieve website (www.U-Prevent.nl)


Kies een calculator

Ik wil graag hulp bij het kiezen van een calculator

Patiëntengroep

10 jaars cardiovasculair risico

Lifetime risico & behandelings-effect

Eerder hart- en vaatziekten 


SMART risicoscore


SMART-REACH model

Type 2 Diabetes Mellitus


ADVANCE risicoscore


DIAL model

Ogenschijnlijk gezond
Geen eerdere hart- en vaatziekte of type 2 diabetes mellitus


SCORE of ASCVD


LIFE-CVD model

Nieuwe calculatoren gebaseerd op Europese populaties

interactieve website (www.U-Prevent.nl)


Kies een calculator

Ik wil graag hulp bij het kiezen van een calculator


Patiëntengroep

10 jaars cardiovasculair risico

Lifetime risico & behandelings-effect

Eerder hart- en vaatziekten 


SMART risicoscore


SMART-REACH model

Type 2 Diabetes Mellitus


ADVANCE risicoscore


DIAL model

Ogenschijnlijk gezond

Geen eerdere hart- en vaatziekte of type 2 diabetes mellitus


SCORE of ASCVD


LIFE-CVD model

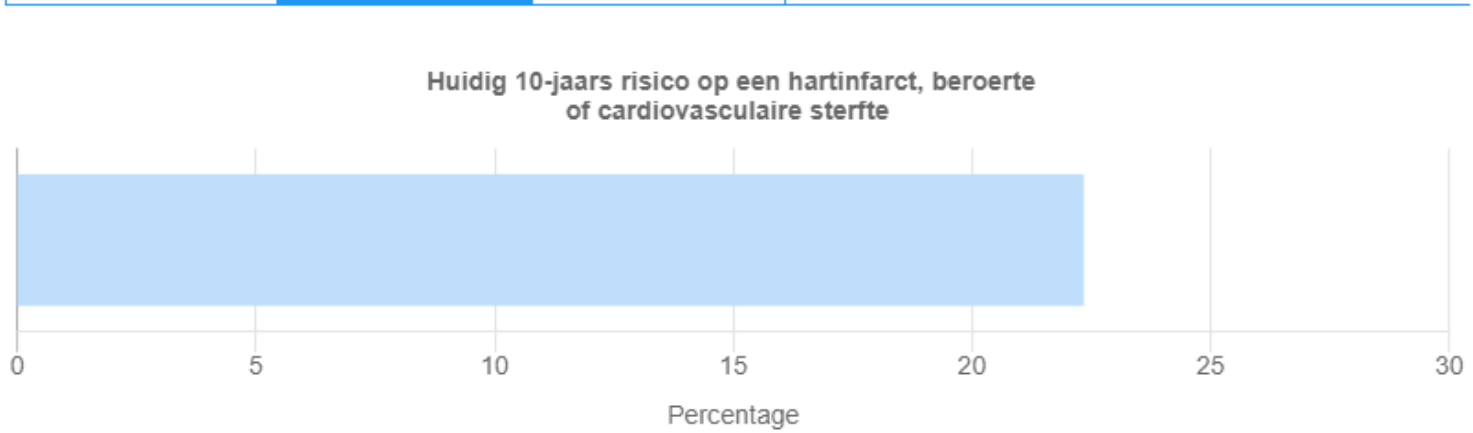
Nieuwe calculatoren gebaseerd op Europese populaties

Persoonlijk risicoprofiel

Geslacht	M*	Diabetes mellitus	+	BMI	29	kg/m ²		
Leeftijd	56	jaar	Hartinfarct bij vader of moeder <60	+	Totaal cholesterol	5.4	mmol/L	
Roken	Ja	jaar	Systolische bloeddruk	165	mmHg	HDL-cholesterol	1.43	mmol/L
Geografische regio	EUR*	Statine	-*	LDL-cholesterol	3.5	mmol/L		
		Ezetimibe	-					
		Bloedverduunners	-					

Aanpassen gegevens

- HVZ-Vrije jaren
- 10-jaars risico**
- Lifetime risico



22.3%

0.0%

Toekomstige behandeling

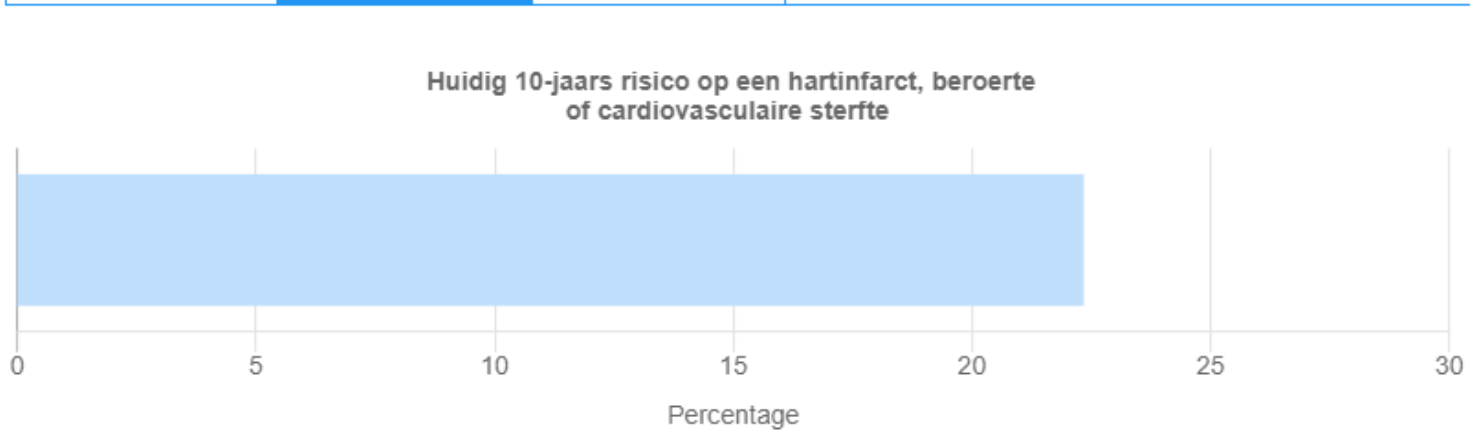
- Roken
- Statine
- Ezetimibe

Persoonlijk risicoprofiel

Geslacht	M*	Diabetes mellitus	+	BMI	29	kg/m ²		
Leeftijd	56	jaar	Hartinfarct bij vader of moeder <60	+	Totaal cholesterol	5.4	mmol/L	
Roken	Ja	jaar	Systolische bloeddruk	165	mmHg	HDL-cholesterol	1.43	mmol/L
Geografische regio	EUR*	Statine	-*	LDL-cholesterol	3.5	mmol/L		
		Ezetimibe	-					
		Bloedverduunners	-					

[Aanpassen gegevens](#)

- HVZ-Vrije jaren
- 10-jaars risico**
- Lifetime risico



22.3%

0.0%

Toekomstige behandeling

Roken

Statine
Geen statine

Ezetimibe

Persoonlijk risicoprofiel

Geslacht	M*		Diabetes mellitus	+	BMI	29	kg/m ²
Leeftijd	56	jaar	Hartinfarct bij vader of moeder <60	+	Totaal cholesterol	5.4	mmol/L
Roken	...		jaar		HDL-cholesterol	1.43	mmol/L
Geografische regio	EUR*		Systolische bloeddruk	130	mmHg	3.5	mmol/L
			Statine	-*			
			Ezetimibe	-			
			Bloedverdunners	-			

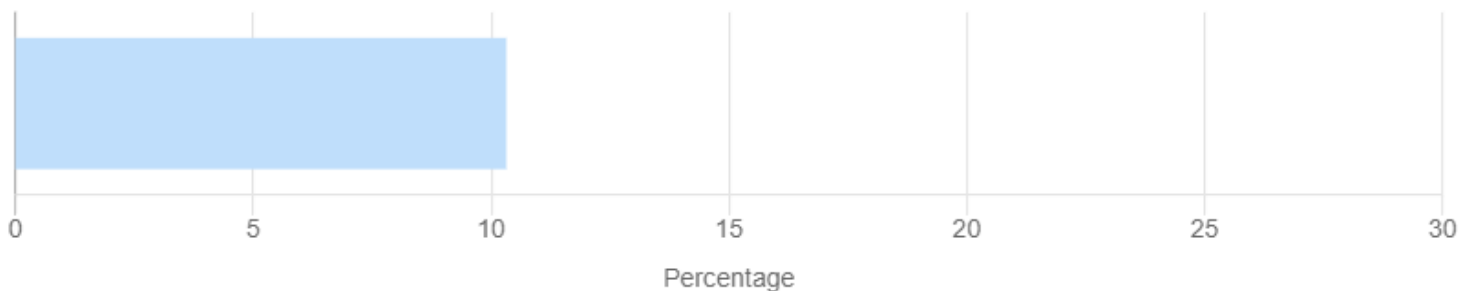
Aanpassen gegevens

HVZ-Vrije jaren

10-jaars risico

Lifetime risico

Huidig 10-jaars risico op een hartinfarct, beroerte of cardiovasculaire sterfte



10.3%

0.0%

Toekomstige behandeling

Statine

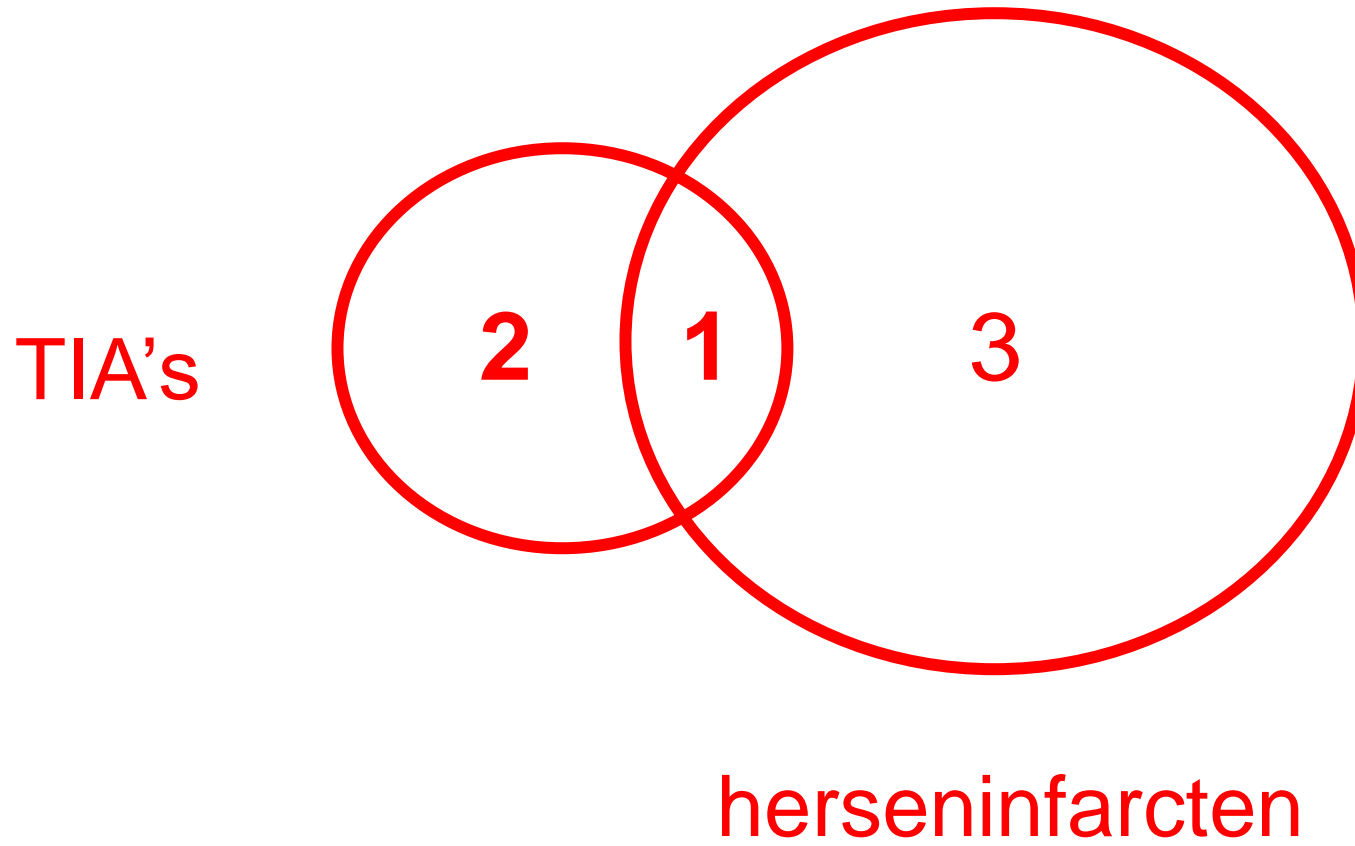
Geen statine

Ezetimibe



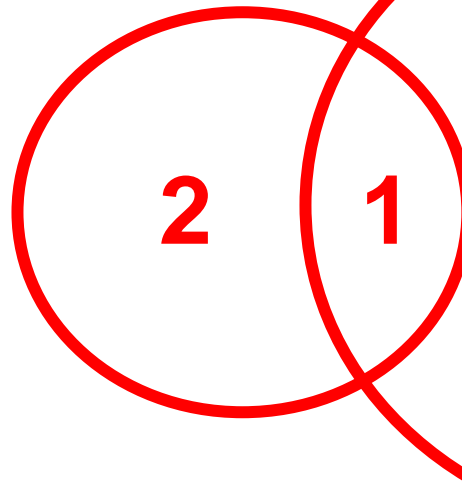
Systolische bloeddruk

het dreigende herseninfarct; handelen voor het te laat is



het dreigende herseninfarct; handelen voor het te laat is

TIA's



transient ischaemic attack (TIA)

- 70% herkent de juiste symptomen niet
- 30% vraagt pas na 24 uur om medische hulp
- 30% van de recidieven ontstaat voordat er om medische hulp is gevraagd

klinische verschijnselen van een TIA



Scheve mond?



Verwarde spraak?

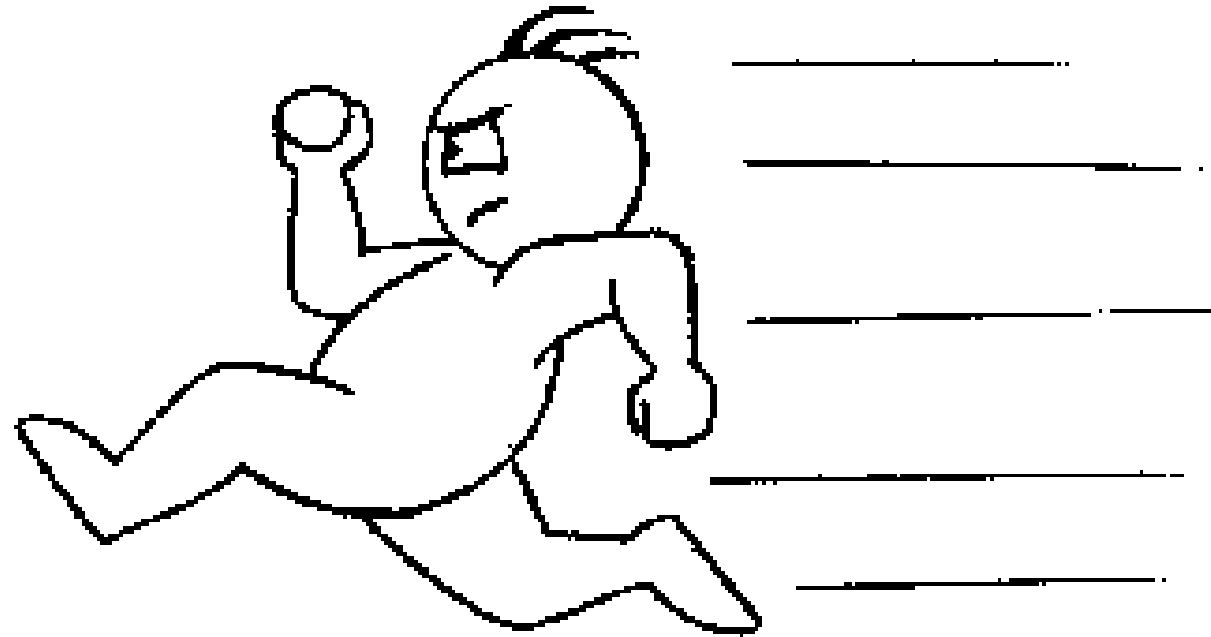


Lamme arm?

transient ischaemic attack (TIA)



een TIA is (ook) spoedgeval

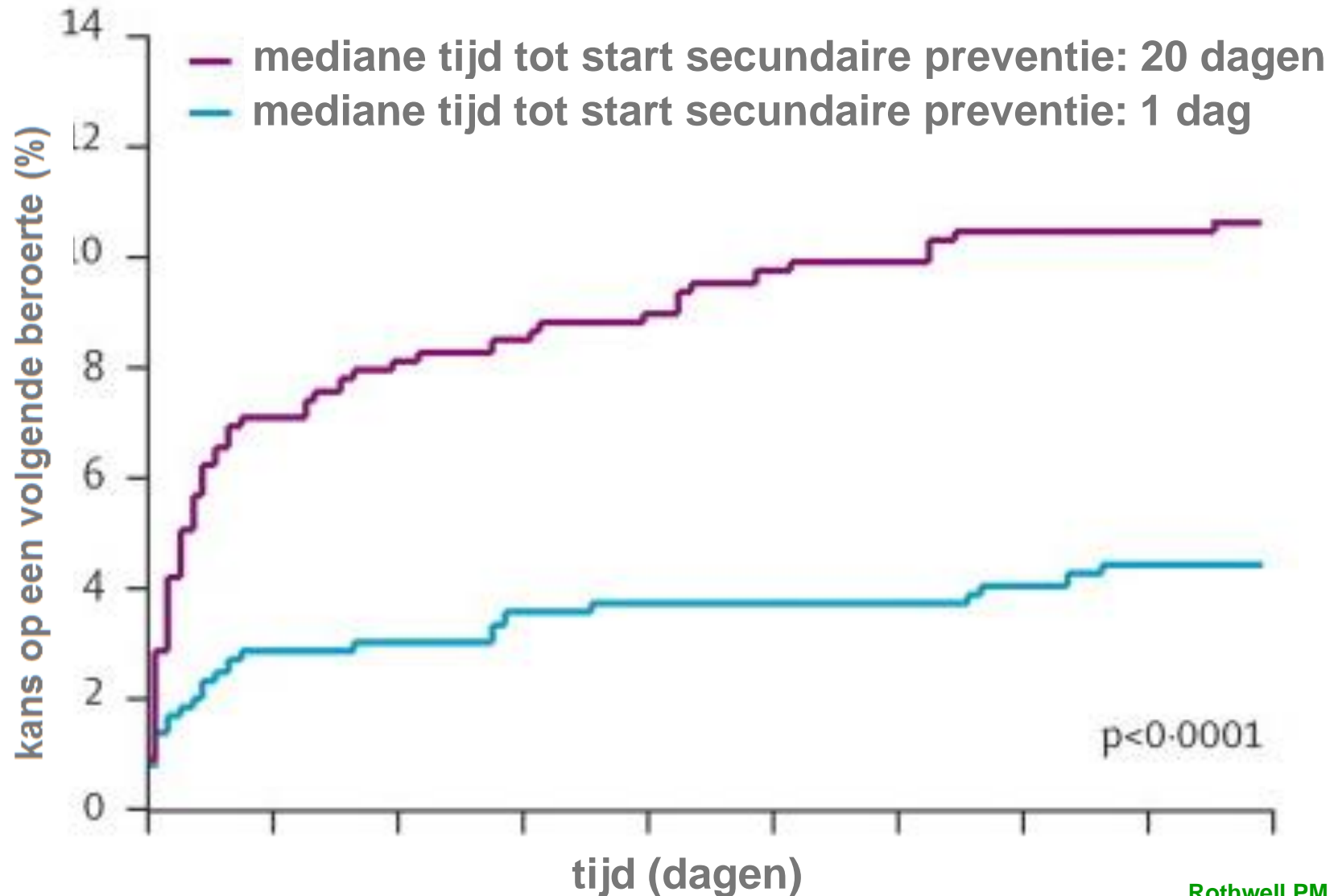


kans op een nieuw herseninfarct na een TIA of klein herseninfarct

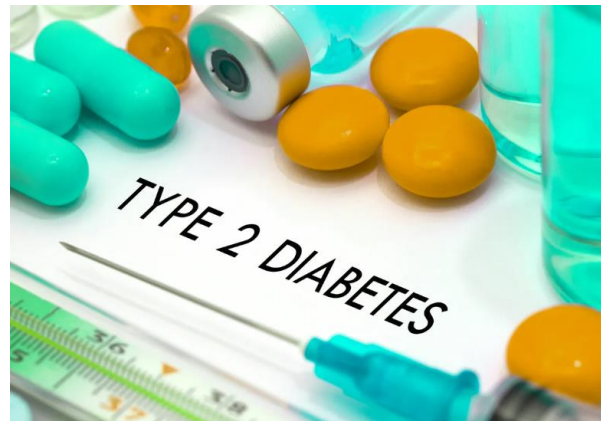
mediane tijd tot start secundaire preventie: 20 dagen

mediane tijd tot start secundaire preventie: 1 dag

kans op een nieuw herseninfarct na een TIA of klein herseninfarct



preventieve medicatie



het dreigende herseninfarct; handelen voor het te laat is

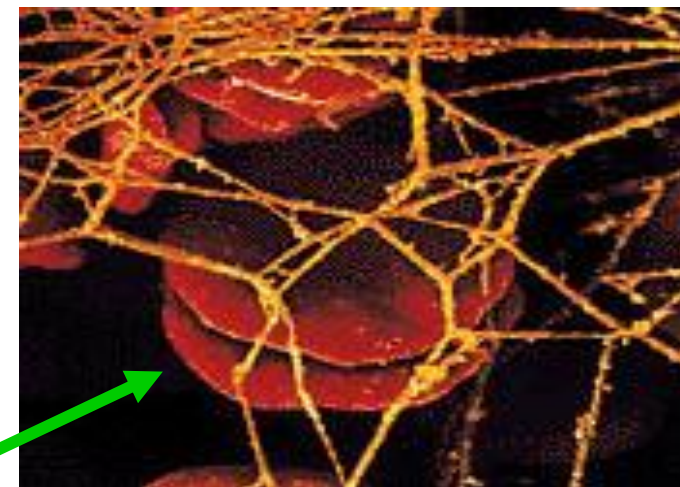
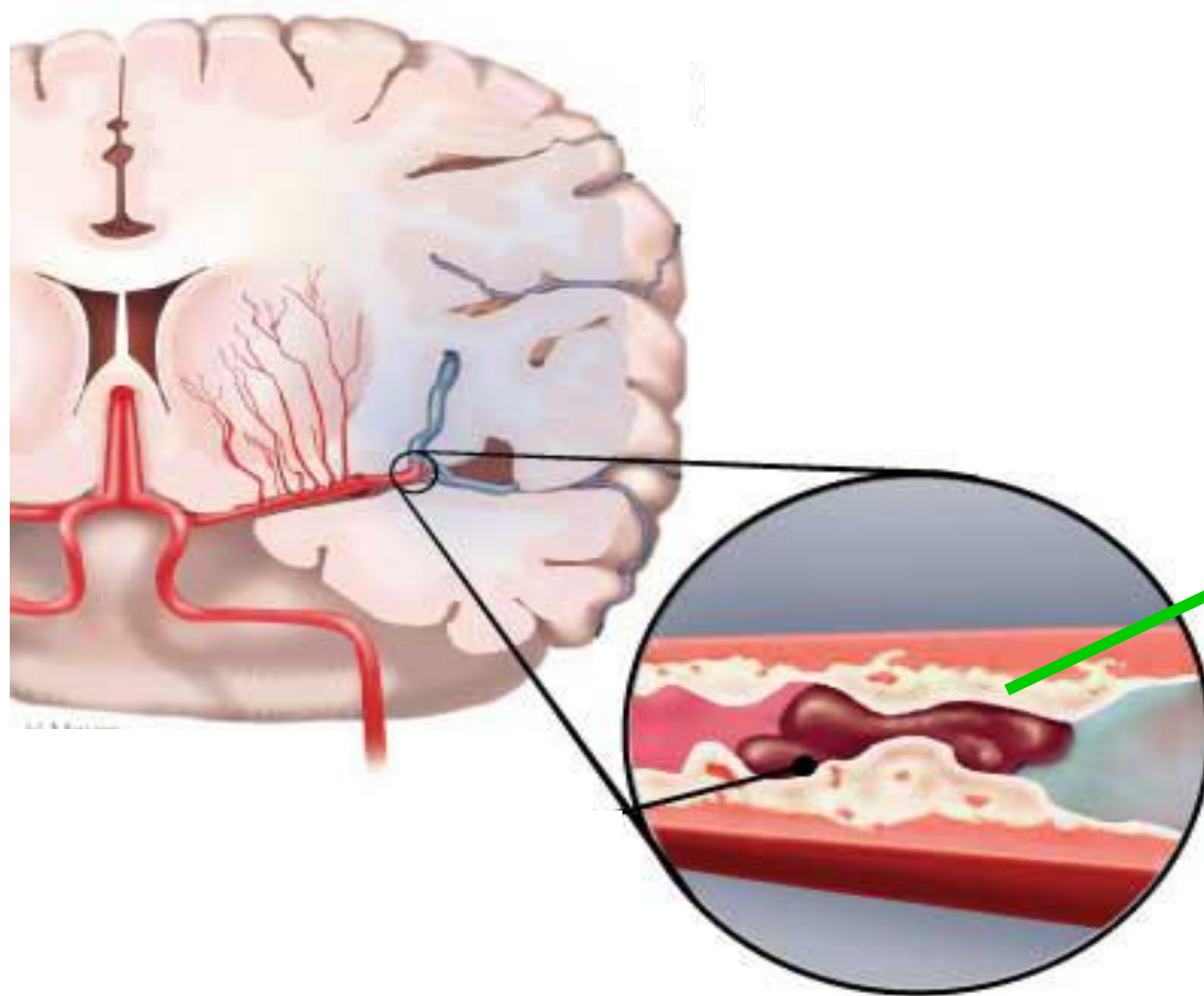
TIA's

2

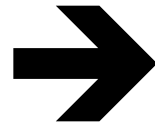
**BEROERTE
ALARM**
BEL 112

herseninfarcten

herseneninfarct



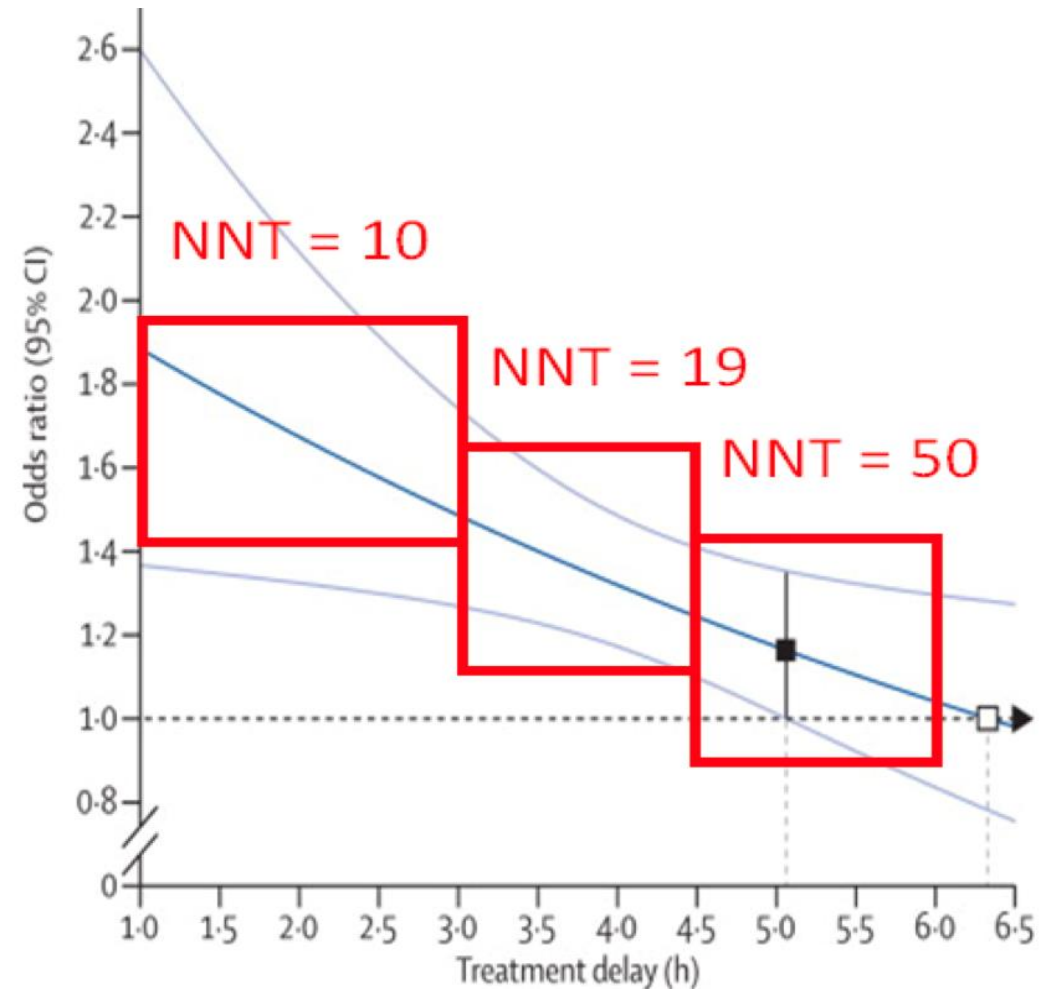
trombolyse



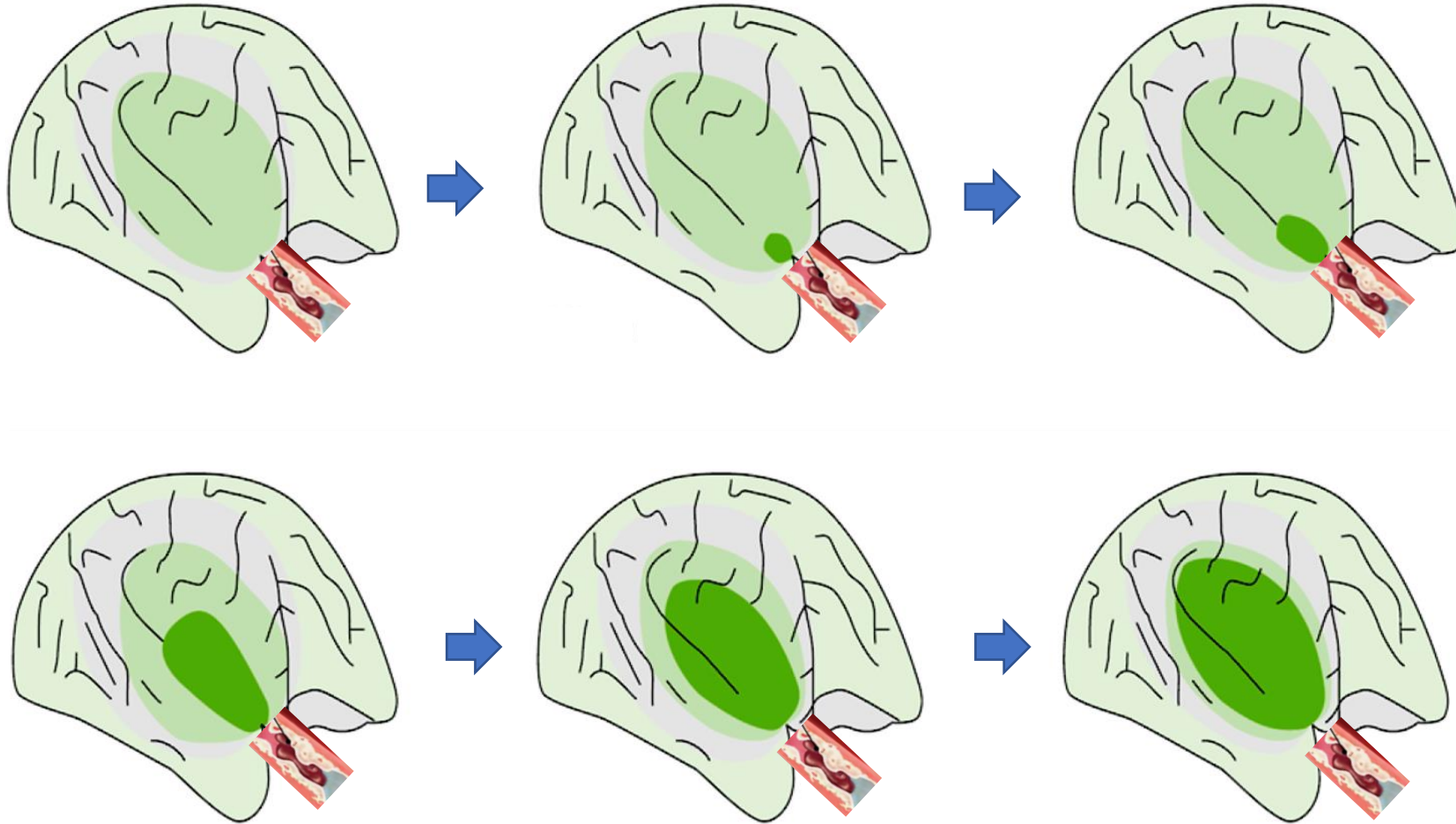
stolsel oploosend medicament ('alteplase') per infuus



kans op goed herstel na trombolysie

invloed van tijdstip
van start van de
behandeling

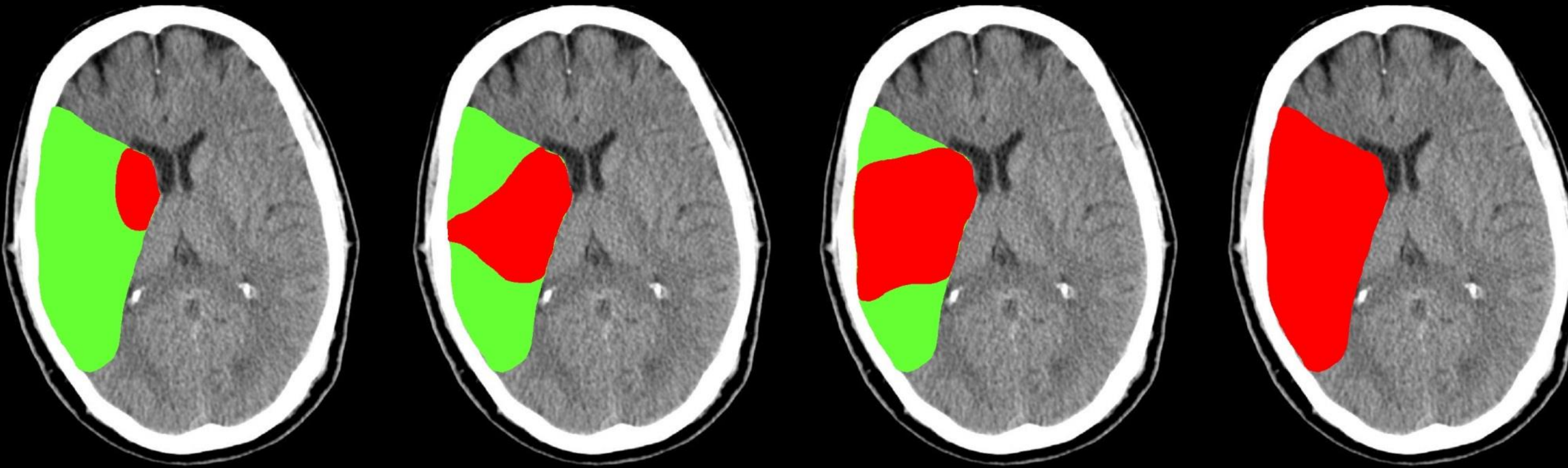


ontstaanswijze van een herseninfarct; veranderingen in de tijd



-  herstel mogelijk
-  onherstelbaar

ontwikkeling van een herseninfarct



time



man, 58 jaar – afasie en krachtsverlies rechterarm en been
sinds 43 minuten



man, 58 jaar – afasie en krachtsverlies rechterarm en been
sinds 43 minuten

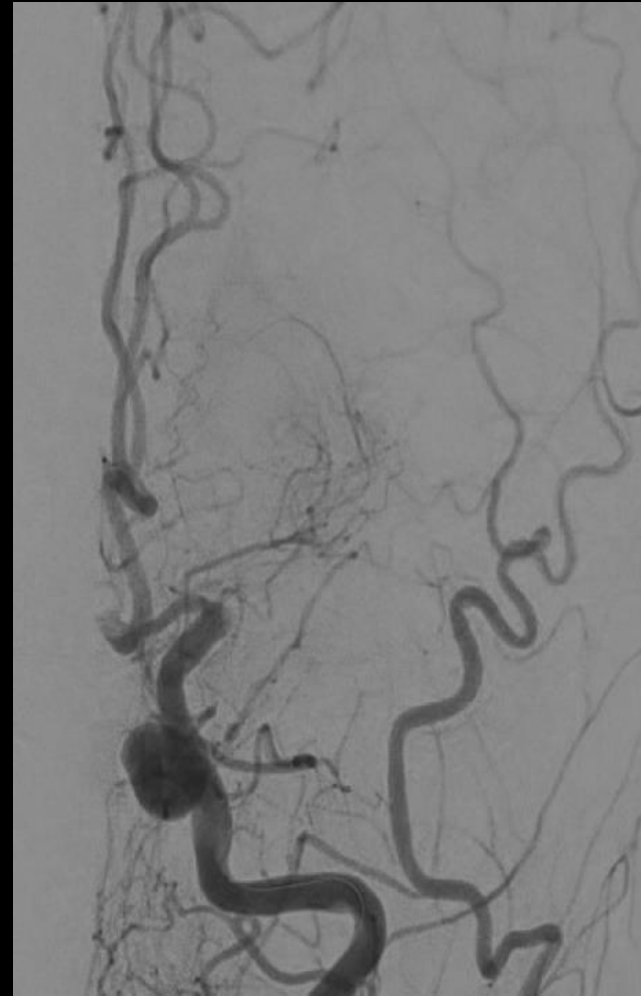
14-2015
3:25
: 284 mm



5 10 mm

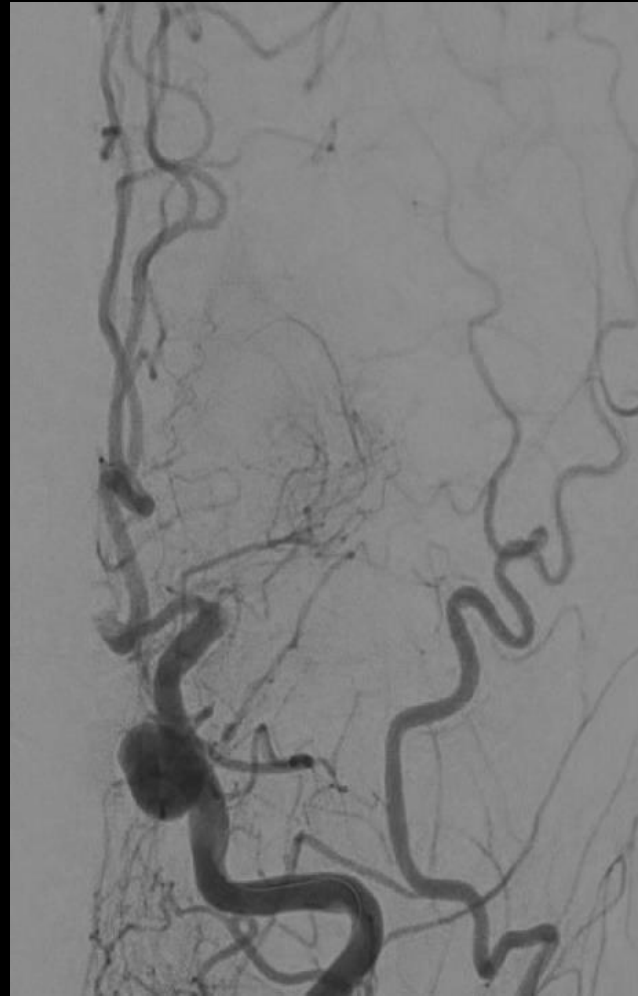
man, 58 jaar – afasie en krachtsverlies rechterarm en been
sinds 43 minuten

14-2015
3:25
: 284 mm



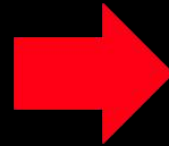
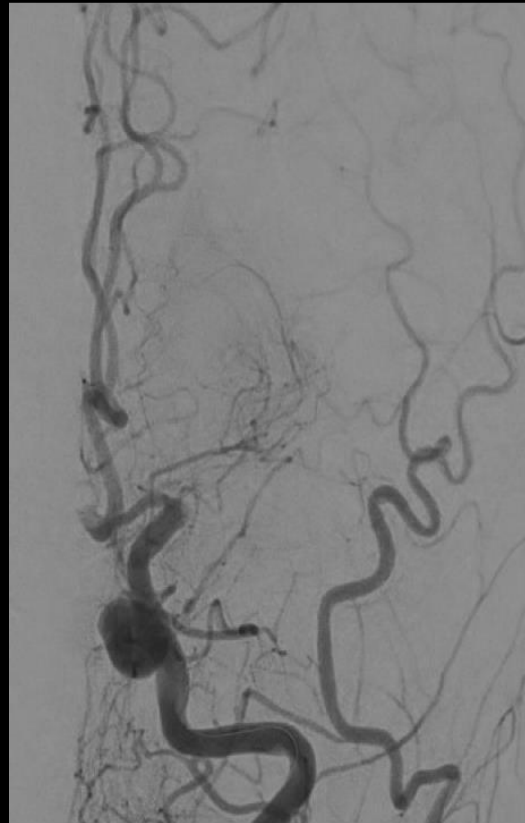
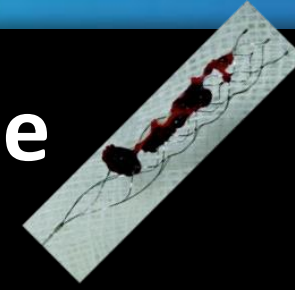
man, 58 jaar – afasie en krachtsverlies rechterarm en been sinds 43 minuten

14-2015
3:25
: 284 mm



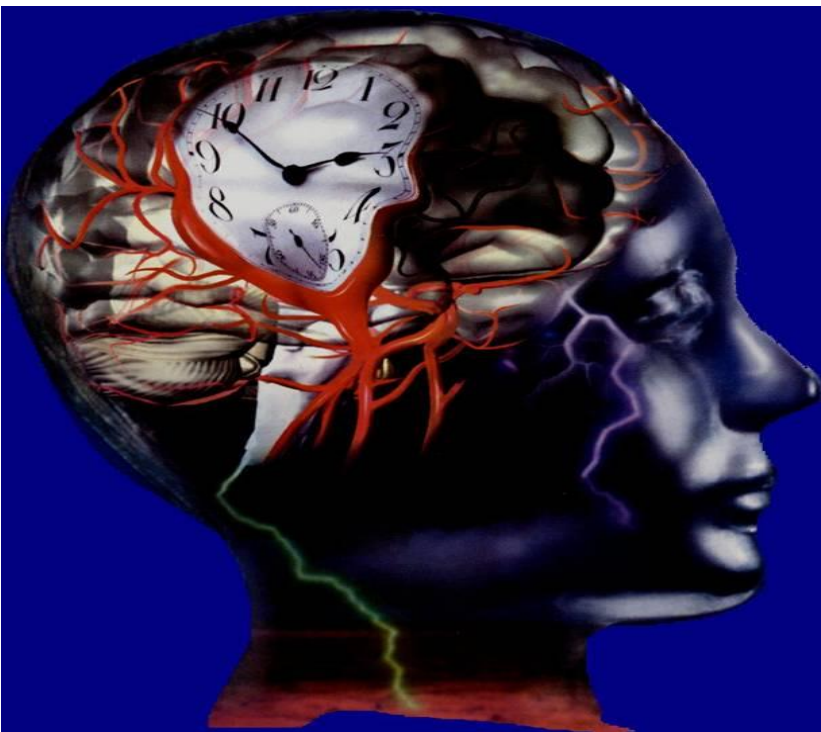
man, 58 jaar – afasie en krachtsverlies rechterarm en been sinds
43 minuten

intra-arteriële thrombectomie



105 minuten na ontstaan van de symptomen

time = brain



Scheve mond?



Verwarde spraak?



Lamme arm?

**MOND
SPRAAK
ARM**

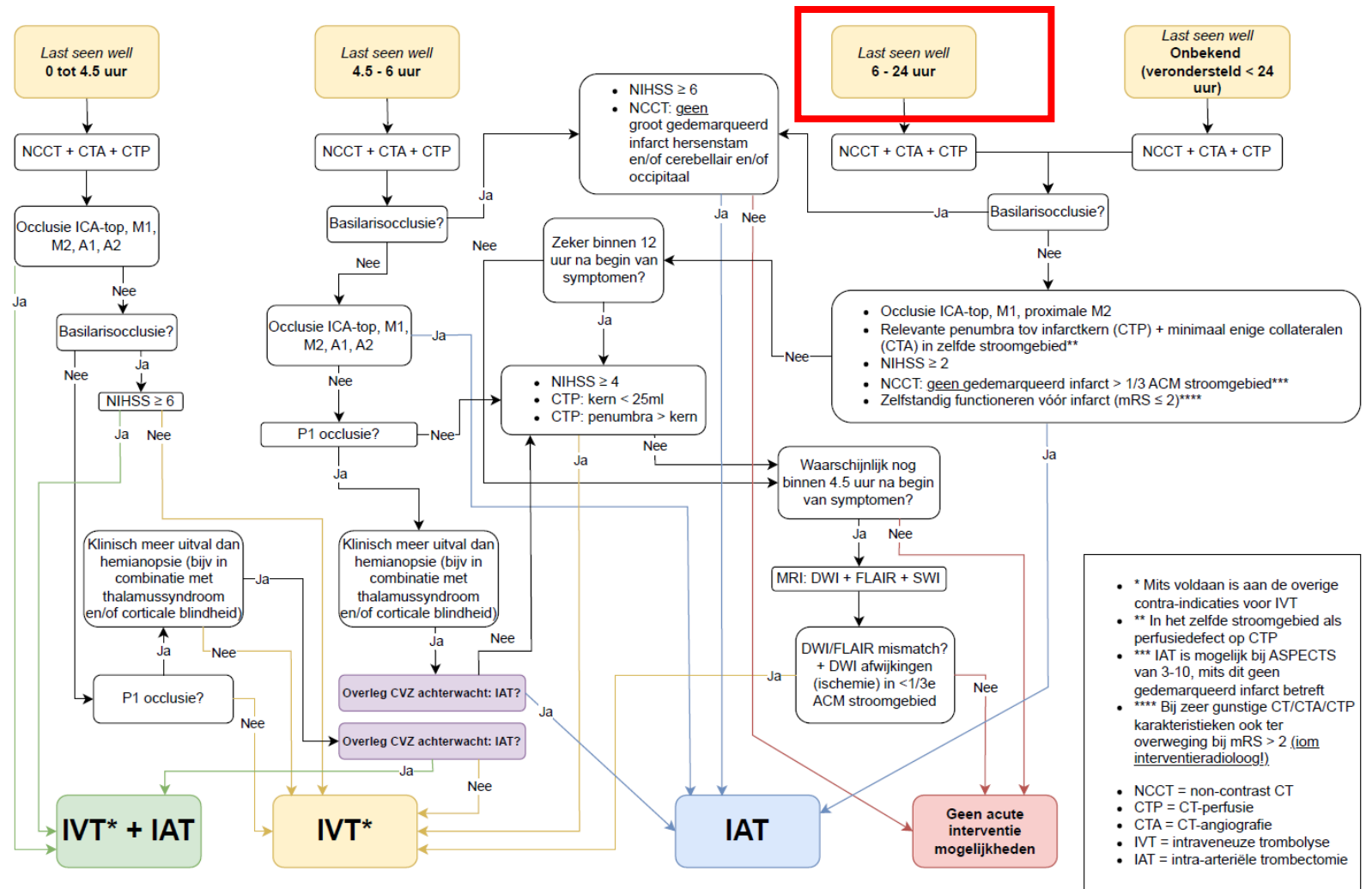
**BEROERTE
ALARM
BEL 112**

het dreigende herseninfarct; handelen voor het te laat is

time = brain



Stroomschema patiënten met een acuut herseninfarct anterieure en posterieure circulatie



het dreigende herseninfarct; handelen voor het te laat is

conclusies

- elimineer vaartrisiko factoren
- time is brain
- ook een TIA is een spoedgeval
- behandeling van het acute herseninfarct kan tot 24 uur