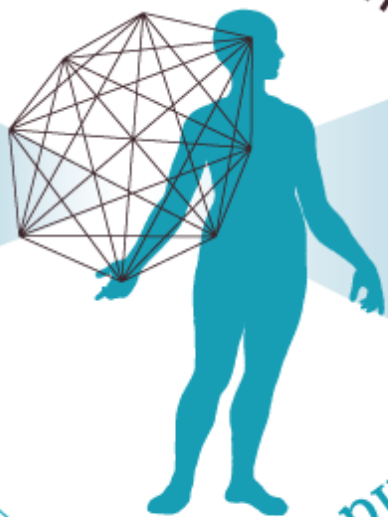


kennisnetwerk
cva nederland



SYMPOSIUM

**Toekomstbestendige zorg
voor mensen met NAH**

24 november 2023



@KNCVANL
#KNCN23

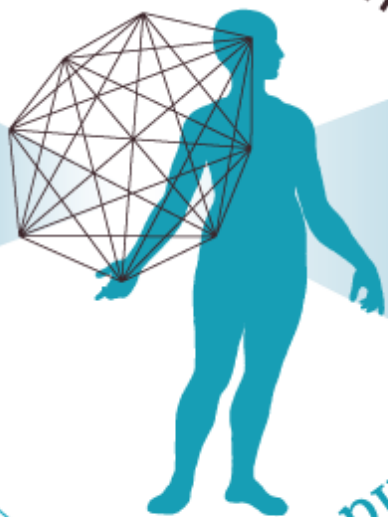


Kennisnetwerk
CVA Nederland
#KNCN23



kennisnetwerkcva
#KNCN23

kennisnetwerk
cva nederland



SYMPOSIUM

Toekomstbestendige zorg voor mensen met NAH

24 november 2023

Bert Vrijhoef
Bestuursvoorzitter



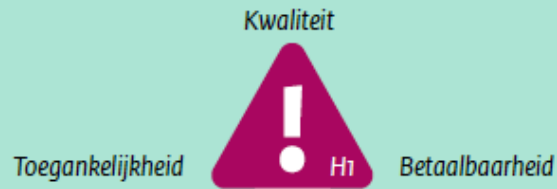
@KNCVANL #KNCN23

1

Inleiding Integraal Zorgakkoord

*Het moet en kan beter,
anders lopen we vast*

- De toegankelijkheid van de zorg staat onder druk;
- Onvoldoende samenwerking tussen domeinen;
- De kwaliteit van de zorg staat onder druk;
- Zorgprofessionals staan onder druk;
- Ook de zorg heeft een opgave om te verduurzamen;
- Meer geld is niet de oplossing.



Uitgangspunten IZA (H2)

Principes Kaders Passende zorg

- Passende zorg is waardegedreven
- Passende zorg komt samen met en gezamenlijk rondom de patiënt tot stand
- Passende zorg vindt plaats op de juiste plek
- Passende zorg gaat over gezondheid in plaats van ziekte
- De zorg wordt verleend in een prettige werkomgeving

Monitoring (H5), Evaluatie (H6) en Evaluatie			
Passende zorg: waardegedreven - samen met en gezamenlijk rondom de patiënt tot stand, kwaliteit (3.1)			
Regionale samenwerking (3.2)			
Samenwerking in de acute zorg (3.2.2)			
Toekomstbestendig zorglandschap door concentratie en spreiding (3.3)			
Versterking organisatie eerstelijnszorg (3.3)			
Samenwerking sociaal domein, huisartsenzorg en ggz (3.4)			
Gezond leven en preventie (3.5)			
Arbeidsmarkt en ontzorgen professionals (3.6)	Digitalisering en gegevensuitwisseling (3.7)	Contractering (3.8)	Inzet transformatiemiddelen (4.2)
Budgettaire kaders (4.1)			

@KNCVANL

#KNCN23





Passende zorg en substitutie voor mensen met een CVA

Jetty Borcherts, Féliz Leo Aerden, Thea Vliet
Eindrapportage
Januari 2018



Guideline

Action Plan for Stroke 2018–2030

Bo Norrving¹, Jon Barrick², Ant Charlotte Cordonnier³, Alla Gu Robert Mikulik⁴, Joanna Wardlaw⁵, Darius Nabavi^{1,1}, Carlos Molina¹, Katharina Stibrant Sunnerhagen¹, Avril Drummond^{1,6}, Anna Planas on behalf of the Action Plan for Working Group*

Handreiking Eerstelijns Herstelzorg Hersenletsel

Praktische tips voor het leveren van passende zorg



Hersenletsel Alliantie

Home

Over ons

Actueel

Kennis

Contact



De vier zorgstandaarden



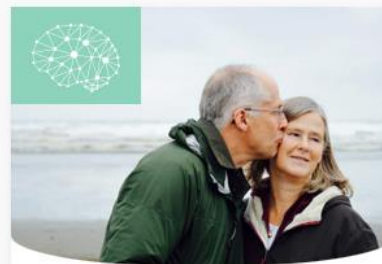
Zorgstandaard traumatisch hersenletsel volwassenen

Lees meer >



Zorgstandaard traumatisch hersenletsel kinderen & jongeren

Lees meer >



Zorgstandaard CVA/TIA

Lees meer >



Beschrijving zorg langdurige bewustzijnsstoornissen

Lees meer >

@KNCVANL

#KNCN23

INNOVEREN:

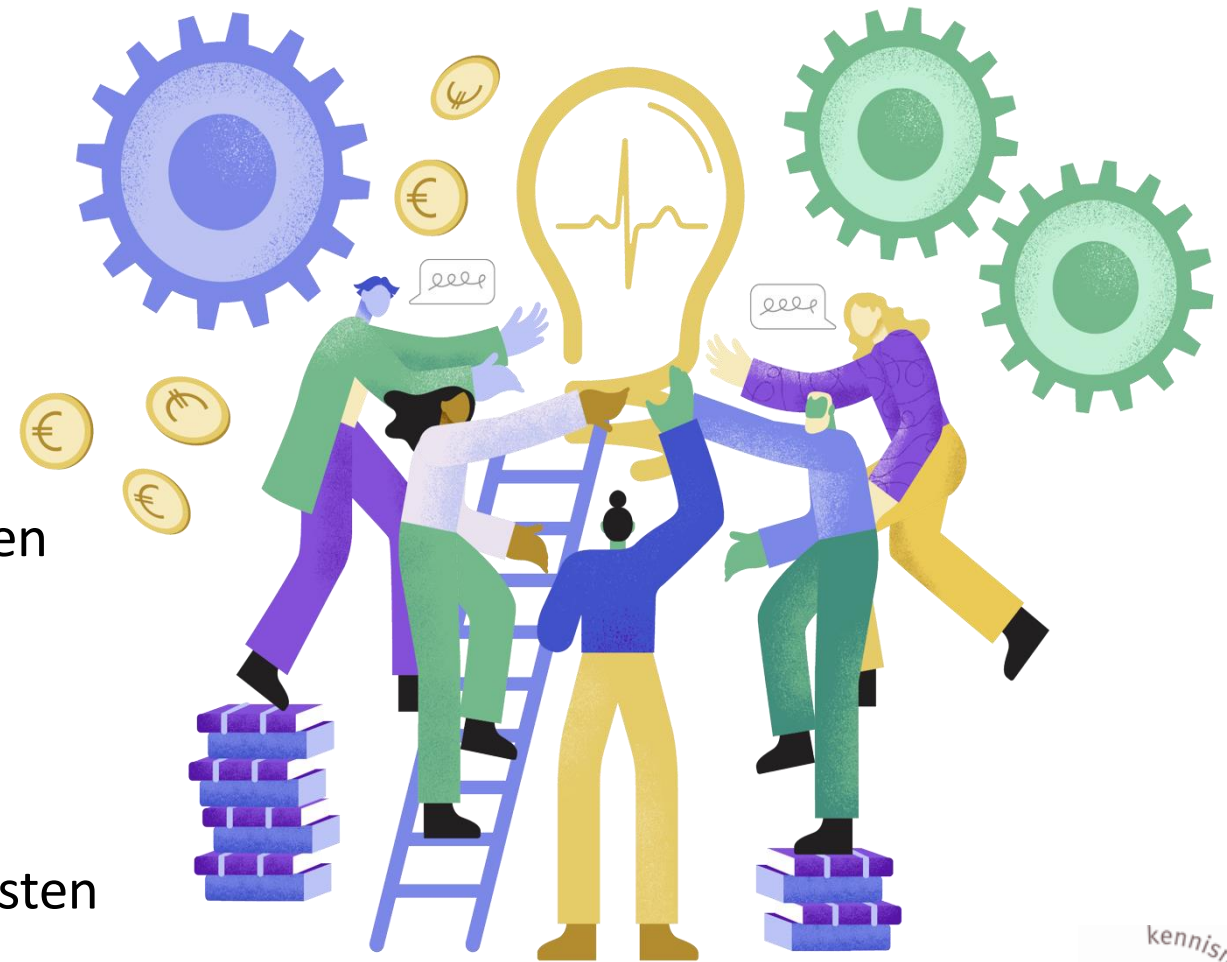
- Leernetwerk Knowledge Brokers
- Zelfevaluatie Regionale Ketenzorg
- Masterplan Nazorg
- Transitie van Zorg

SAMENWERKEN:

- Leg de Link
- Leernetwerk Eerstelijns Herstelzorg Hersenletsel
- Leernetwerk Regionale Coördinatoren
- Ecosysteem CVA/NAH-zorg

INFORMEREN & LEREN:

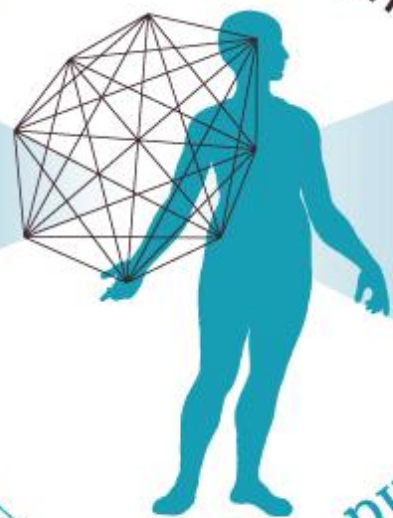
- Symposium
- Bestuurders & Managers-bijeenkomsten
- Podcasts
- Webinars
- Nieuwsbrieven



@KNCVANL

#KNCN23





kennisnetwerk
cva nederland

Sponsors van:

SYMPOSIUM

Toekomstbestendige zorg voor mensen met NAH

24 november 2023

abbvie

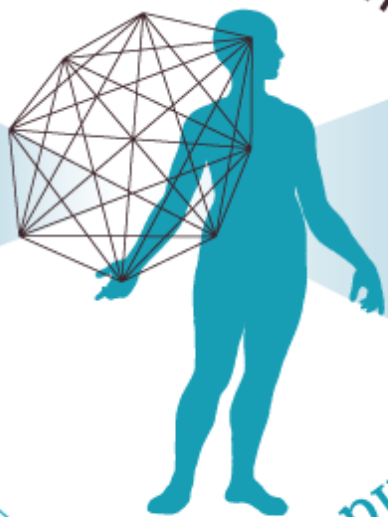


 **IPSEN**
Innovation for patient care

 **Micro-Cosmos**

@KNCVANL #KNCN23

kennisnetwerk
cva nederland



SYMPOSIUM

Toekomstbestendige zorg voor mensen met NAH

24 november 2023

Eugenie Brinkhof

Dagvoorzitter



@KNCVANL #KNCN23

Toekomstbestendige zorg voor mensen met NAH

- Symposium app gedownload? Je kunt informatie vinden in de app over: programma, sponsors, posters.
- Iedere spreker kun je beoordelen met sterren.
- Bloemen uitdelen voor de Publieksprijs.
- Ontvang je een push bericht? Accepteer deze!
- Heb je gedurende de dag ruimte nodig om je terug te trekken, meld je in de eerste pauze bij zaal Flash.
- Mocht je bericht hebben gekregen dat er een speciale maaltijd voor je klaar staat, meld je in de lunchpauze bij de balie waar je je badge hebt ontvangen.

@KNCVANL

#KNCN23

Toekomstbestendige zorg voor mensen met NAH

Accreditatie:

- Check je gegevens in de app. Deze worden na 3 maanden verwijderd uit de app.
- Live aanwezig: door scannen bij de ingang **en** minimaal 3 webinars te volgen.
- Voor alle deelnemers: presentaties en webinars zijn via toegestuurde link t/m **31 december 2023** beschikbaar

@KNCVANL

#KNCN23

Brigitte Boon

Vlogs en sponsoren

Passende CVA zorg

Prof. dr. Jan Kremer

Hoogleraar zorg & samenleving, Radboudumc
Speciaal gezant passende zorg, VWS

CVA/NAH Symposium 2023: Toekomstbestendige zorg
voor mensen met Niet-Aangeboren Hersenletsel

Utrecht, 24 november 2023



Kennisnetwerk
CVA Nederland

RVS 2014-2023

Raad ↵
Volksgezondheid
& Samenleving

Kwaliteitsraad 2013-2021



Werkagenda 2020-2024



Verschillen in de samenleving



Gezonde sociale leefomgeving



Grenzen aan genezen en verbeteren



Zorgen in een krappe arbeidsmarkt



Schurende stelsels



Nieuw decennium met andere fundamenten

Kwaliteit van de jaren 0

Vooraf professionele waarden



Kwaliteit van de jaren 10

Professionele en persoonlijke waarden



Kwaliteit van de jaren 20

Professionele, persoonlijke en maatschappelijke waarden



Speciaal gezant passende zorg

Zorg die bijdraagt aan het (samen)leven van mensen en toegankelijk is voor iedereen die dat nodig heeft

1. Stel een gedragen kader passende zorg op
2. Stimuleer de beweging van passende zorg
3. Verbind en adviseer praktijk en beleid

Zorginstituut Nederland
55.117 volgers
1j · 🌐

Het **Zorginstituut Nederland** is zeer verheugd dat **Jan Kremer** met ingang van december 2021 start als speciaal gezant Passende Zorg. Kremer heeft onder meer de taak ervoor te zorgen dat er medio 2022 een kader Passende zorg ligt. Het Kader Passende zorg is een belangrijk instrument om tot de noodzakelijke verandering te komen.

Kremer: "De afspraken vormen straks het kompas dat ons richting geeft. Het gaat om eerlijke en heldere besluitvorming, ook over wie de legitimiteit heeft om knopen door te hakken wanneer gezamenlijke doelen niet worden gehaald. De uitdaging is complex. Als je samen van a naar b moet en je weet waar b ligt, dan is het makkelijk om een plan te maken. De uitdaging bij Passende zorg is dat we nu nog niet precies weten waar b ligt. Het kader zal ieders rol in het proces van verandering duidelijk omschrijven, want Passende zorg is van ons allemaal."

Bestuursvoorzitter **Sjaak Wijma** van het Zorginstituut zegt "bijzonder blij" te zijn dat Kremer zich aan het Zorginstituut verbindt om er – ook samen met de Nederlandse Zorgautoriteit – voor te zorgen dat Passende zorg succesvol de sprong maakt van tekentafel naar uitvoering in de praktijk.
<https://bit.ly/3pBTlSi>

Hoogleraar Jan Kremer speciaal gezant Passende zorg Zorginstituut Nederland
zorginstituutnederland.nl · Leestijd: 2 min.

👍❤️ U en 465 anderen
49 commentaren · 8 reposts

👍 Interessant 💬 Commentaar ↻ Reposten ✈ Versturen

Voeg commentaar toe...

a. Presentaties in het land

 **Jan Kremer** · U
Hoogleraar zorg & samenleving en Speciaal gezant passende z...
1 w · Bewerkt · 

Vanmiddag gesproken op de strategiedagen van het **Franciscus Gasthuis & Vlietland** over passende zorg. Mooie locatie in **#Rotterdam Zuid** en mooie gesprekken over het op een mensgeric...meer weergeven



 Madelon Rooseboom en 83 anderen 9 commentaren

 Interessant  Commentaar  Reposten  Versturen

 7.500 weergaven [Statistieken weergeven](#)

 **Jan Kremer** · U
Hoogleraar zorg & samenleving en Speciaal gezant passende z...
1 w · Bewerkt · 

Wat een mooie start van de dag! Net een inspirerend digitaal gesprek gehad met mensen van het **Spaarne Gasthuis** over passende zorg. Hoe blijven we optimistisch in tijden van grote transitie, hc ...meer weergeven



  Jur Koksma en 59 anderen 4 commentaren · 3 reposts

 Interessant  Commentaar  Reposten  Versturen

 5.767 weergaven [Statistieken weergeven](#)

b. Passende zorg dialogen

Jan Kremer · U
Hoogleraar zorg & samenleving en Speciaal gezant passende ...
4 mnd · Bewerkt ·

Mooi verwoord, Sjaak! Het was een inspirerende bijeenkomst met veel passie en energie. Op naar de volgende stappen!
Voor wie het er nog eens bij wilt pakken, het kader pa ...meer weergeven



48 1 commentaar

Interessant Commentaar Reposten Versturen

4.513 weergaven [Statistieken weergeven](#)

Jan Kremer · U
Hoogleraar zorg & samenleving en Speciaal gezant passende ...
1 mnd · Bewerkt ·

Vandaag stond in het Dorpshuis van Austerlitz de brug tussen formele en informele zorg centraal, met als eregast Koningin Máxima. Als gezant passende zorg organiseerde ik deze bijeenkomst sar ...meer weergeven



Gert P. Westert en 537 anderen 32 commentaren · 25 reposts

Interessant Commentaar Reposten Versturen

38.253 weergaven [Statistieken weergeven](#)

Jan Kremer · U
Hoogleraar zorg & samenleving en Speciaal gezant passende ...
2 w · Bewerkt ·

Vaak wordt passende zorg geframed als een negatief verhaal van schaarste, rantsoenering en urgentie. Ik begrijp dat wel, maar in deze bijeenkomst over passende langdurige zorg was ook ...meer weergeven



Jos Vollebergh en 56 anderen 11 commentaren

Interessant Commentaar Reposten Versturen

5.157 weergaven [Statistieken weergeven](#)

c. Straatgesprekken



Elisabeth-TweeSteden Ziekenhuis (ETZ)

21.161 volgers

9 mnd •

+ Volgen ...

ETZ gaat de straat op!

Wat weten inwoners in ons verzorgingsgebied van de uitdagingen waar de zorg de komende jaren mee te kampen krijgt? Wat is hun mening hierover? Bereiden ze zich op die veranderingen voor? En wat verwachten zij van ons als ziekenhuis?

'Gewapend' met warm ETZ-vest, digitale vragenlijst en uitnodigende glimlach gaat een groep collega's deze week op diverse plaatsen het gesprek aan. En wat is het leuk om inwoners eens buiten de behandelkamer te spreken! We krijgen waardevolle input, waar we in onze toekomstplannen zeker iets mee kunnen.



U en 156 anderen

6 commentaren · 5 reposts



Interessant

Commentaar

Reposten

Versturen



Voeg commentaar toe...



d. Kader Passende zorg



Maatschappelijke opgaven

Mensgericht

Houdbaar

Duurzaam

Missie

In 2040 draagt de zorg optimaal bij aan het gezond (samen)leven van alle mensen in Nederland, in het besef dat daarvoor niet meer mensen en middelen beschikbaar zijn dan nu en dat dit gepaard gaat met de laagst mogelijk impact op klimaat en milieu.

Transitie

Congruent

Lerende beweging

Ruimte

Principes



Normen



Activiteiten



Activiteiten: zorgverleners

1. Zet in op de kwaliteit van de **besluitvorming**
 2. Ga door met 'Zorgevaluatie en Gepast Gebruik' (**ZE&GG**)
 3. Werk samen in (regionale) **netwerken**
 4. Maak werk van **duurzaamheid**
 5. Geef speciale aandacht aan mensen met **lage gezondheidskansen**
 6. Zet in op **(digitale) innovaties** die bijdragen aan de opgaven
 7. Maak **richtlijnen en indicatoren** passend
 8. Besteed aandacht aan passende zorg in **opleidingen**
-

Activiteiten: kennisorganisaties

1. Opstellen van een **kennisagenda** voor passende zorg
 2. Verbinden van verschillende **kennisgebieden**
 3. Passend **opleiden** van professionals
 4. Ontwikkelen van **veranderkundige kennis** over complexe transformaties
 5. In kaart brengen van **passende praktijken**
-

Voorbeeld: Stroke unit without beds

Stroke unit without beds

Doelgroep

15.000 patiënten worden ieder jaar in NL met een licht herseninfarct in een ziekenhuis opgenomen.

Landelijke zorgkosten

€ 38 mln totale zorgkosten.

Landelijke besparing

€ 4 mln.

Betrokken zorgverleners

Neurologen (i.o.), huisartsen, SEH -verpleegkundigen, SEH-artsen.



Waarom?

Mensen met lichte neurologische uitval ten gevolge van een herseninfarct worden opgenomen in het ziekenhuis. Naar schatting hebben 2.250 patiënten dusdanig weinig uitval dat ze zelfstandig kunnen functioneren en een klinische opname niet van meerwaarde is. De benodigde diagnostiek wordt op de SEH uitgevoerd en daarna kan de patiënt naar huis met een ambulante vervolg traject.

Hoe?

Een geselecteerde groep patiënten met een licht herseninfarct kan direct vanaf de eerste hulp naar huis. Aanvullend onderzoek vindt plaats op de SEH en er wordt gestart met preventiemaatregelen. Het ontslag van de SEH naar huis vindt plaats in overleg met de Neuroloog. De patiënt krijgt een informatiefolder over het ziektebeeld met een noodnummer. De volgende dag wordt een afspraak op de poli bij de verpleegkundige gepland, inclusief een holter onderzoek op de poli indien nodig.



Patiënten zijn blij om direct naar huis te kunnen.



Zeer tevreden patiënten



15% van de geselecteerde patiënten met een licht herseninfarct kan direct naar huis.



Afname klinische opnames



Omzetreductie van € 2.000 per patiënt.



Daling zorgkosten



dr. Van Dijk | Neuroloog Radboudumc

"Bij een licht herseninfarct direct vanaf de SEH naar huis met de juiste behandeling. Dit is prettiger voor de patiënt en zorgt voor minder druk op de bedden capaciteit"

Voorbeeld: wel of niet sluiten foramen ovale

PFO- sluiten of niet

Doelgroep

350 patiënten met een open foramen ovale (PFO: gat tussen de hartboezems) en een herseninfarct.

Landelijke zorgkosten

€ 5 miljoen

Landelijke besparing

€ 1,7 miljoen

Betrokken zorgverleners

Neuroloog, cardioloog, verpleegkundig specialist, internist.



Waarom?

Patiënten met een open foramen ovale (PFO: gat tussen de hartboezems) die een herseninfarct krijgen, worden in toenemende mate aangeboden in congenitale hartcentra met het verzoek het PFO te sluiten. Echter, bij 20-40% van de patiënten is het zeer onwaarschijnlijk dat het PFO de oorzaak is van het herseninfarct. Hier zijn dan veel meer voor de hand liggende oorzaken zoals bijvoorbeeld een aderverkalking of atrium fibrilleren. In de huidige praktijk wordt dan toch vaak gesloten.

Wat en hoe?

Door goede diagnostiek en samenwerking tussen Neurologie en Cardiologie wordt de werkelijke oorzaak van het herseninfarct achterhaald. Het PFO wordt alleen gesloten als dit de oorzaak van het herseninfarct is.



Persoonsgerichte zorg



Voorkomen van onnodige interventies en mogelijke complicaties.



Hogere kwaliteit van zorg



20-40% minder operaties.



Lagere kosten



€ 12.000 besparing per patiënt.

Dr. Tim ten Cate | Cardioloog
Prof. Dr. Frank Erik de Leeuw | Neuroloog
Karin Kanselaar | Verpleegkundig specialist Neurologie

'Meer samenwerken voor minder ingrepen of behandelingen.'

IZA



**Nederlandse Vereniging van Ziekenhuizen** + Volgen ⋮

12.598 volgers
5 mnd • Bewerkt • 🌐

De NVZ is blij met de ondertekening van het Integraal Zorgakkoord (IZA) door de **Landelijke Huisartsen Vereniging (LHV)**, **Mirjam van 't Veld**. De huisartsen spelen een belangrijke rol bij het verstevigen van de samenwerking tussen de verschillende zorgsectoren om de uitdagingen waarvoor we staan, het hoofd te kunnen bieden.

#IZA

**NVZ: Ondertekening IZa door huisartsen cruciale stap in versterken samenwerking zorgsector**

nvz-ziekenhuizen.nl • Leestijd: 1 min.

 Martijn Wiesenecker en 13 anderen 1 repost

+6

 Interessant  Commentaar  Reposten  Versturen

 Voeg commentaar toe...  

Grote rol voor de regio



**Regiobeeld
Gelderse
Vallei
2023**

Contactpersonen
Regionale samenwerkingsstructuren:
Sabine Veldhuis, Netwerkmanager Vallei Vitaal
Karin de Booij, Programmamanager Vallei Vitaal en Gezond
Floortje Sijpesteijn, Programmamanager Coalitie Preventie Foodvalley

Coördinerende zorgverzekeraar:
Naam: Christiaan Rademaker, Regiomanager

Coördinerende gemeente:
Naam: Hilde Stokman, Strategie

Barneveld
Ede
Renswoude
Rhenen
Scherpenzeel
Veenendaal
Wageningen



Wat betekent dit voor jullie?



WE WANT YOU!

