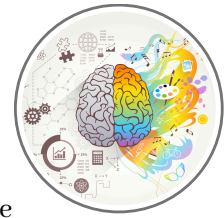


# COMPETENTIEKAART



Gespecialiseerde zorgprofessionals hebben zich geschoold in behandeling en begeleiding van personen met hersenletsel. Deze competentiekaart geeft inzicht in de mogelijkheden ten aanzien van behandeling en begeleiding.

Per discipline staat vermeld bij welke vraag uit de screening zij aansluiting vinden.

## NAH verpleegkundige

De verpleegkundige heeft een coördinerende rol. De verpleegkundige gaat na thuiskomst in gesprek met de patient en bekijkt wat de gevolgen van hersenletsel zijn voor het dagelijks leven. Zij kijken samen met de patient hoe zij ondersteund kunnen worden om zo zelfstandig mogelijk te functioneren.

## Ergotherapie

1,2,3,4,7,8,10

Een ergotherapeut kan ondersteunen bij:

- Armhandfunctie / fijne motoriek
- Energiemanagement/ vermoeidheidsproblematiek
- Advies ten aanzien van valpreventie /zelfstandig handelen in de woning.
- Diagnostiek en begeleiding gericht op het cognitief functioneren en/of prikkelverwerking in het handelen thuis en/of op het werk

## Diëtetiek

9

Een diëtiste kan ondersteunen bij:

- ondervoeding
- decubitus
- veranderde consistentie
- veranderde energiebehoefte (ongewenst gewichtsverlies of gewichtstoename)
- aanvullende voeding bij medicatie zoals levodopa of corticosteroïdenreflux, obstipatie, vertraagde maagontleding, afname botdichtheid
- bij vragen over voeding

## Fysiotherapie

1,2,3,5,9,10

Een fysiotherapeut kan ondersteunen bij:

- Spierkracht
- Sensibiliteit
- Balans
- Vermoeidheid
- Cognitief functioneren

De gespecialiseerde fysiotherapeut weet welke leer methode bij de cliënt past om een zo optimaal mogelijk resultaat te behalen,

## Logopedie

3,6,7,9,10

Een logopedist kan helpen bij het weer goed kunnen slikken en communiceren. Een logopedist kan ondersteunen bij:

- Woordvindingsproblemen
- Begrip van taal
- Slikproblematiek
- Alternatieve communicatieapparatuur
- Problemen met gezichts-, mond of tongmotoriek

## Overkoepelende adviesorganen:



Telefonisch adviespunt  
Breinlijn: 085-225 02 44



Online informatiewijzer  
[www.wegwijzer-hersenletsel.nl](http://www.wegwijzer-hersenletsel.nl)