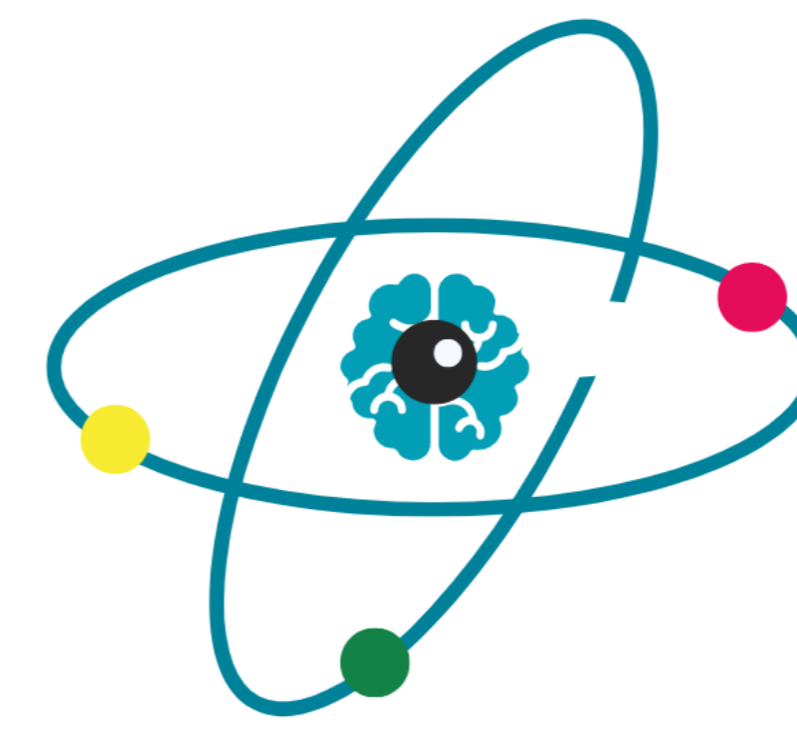


ONTKETENDE ZORG



ONTKETENDE
ZORG

BIJ NEUROVISUELE STOORNISSEN

EEN ONTWERPONDERZOEK VOOR DE ONTWIKKELING VAN EEN ZORGPAD VOOR DE VROEGE REVALIDATIE VAN VISUELE STOORNISSEN NA HERSENLETSEL

Introductie

Bij mensen met niet-aangeboren hersenletsel (NAH) komt visuele problematiek vaak voor: **50–75% ervaart neurovisuele stoornissen (NVS)**. Toch worden deze klachten in de revalidatie vaak niet tijdig herkend of behandeld. Dat kan en moet beter!

Doelstelling

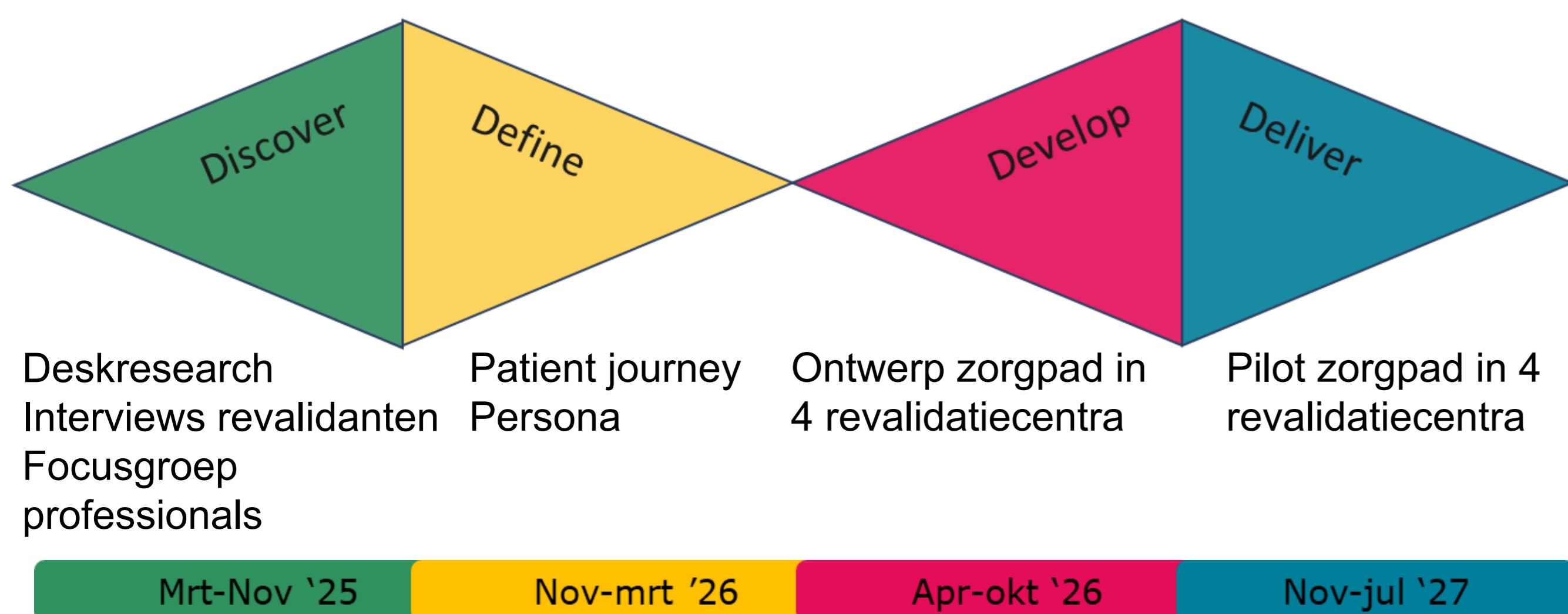
Ontwikkel **een beter zorgpad** voor mensen met NVS met aandacht voor:

- Vroegtijdige **screening**
- **Passende zorg** tijdens de revalidatie
- Tijdige **verwijzing** naar expertisecentra

Onderdeel hiervan is de ontwikkeling van een tool-/trainingskit voor zorgprofessionals.

Methode

Een ontwerpgerichte benadering aan de hand van het **Double Diamond Model**.



"Als ik dat eerder geweten had, had ik wel meer rust gehad. Ik heb me echt heel druk gemaakt."



Voorlopige resultaten: interviews revalidanten

11 interviews met revalidanten
Klinisch en/of poliklinisch, bekend bij Koninklijke Visio / Bartiméus Patronen

- Revalidanten ervaren klinisch relatief weinig problemen, **maar de overgang naar huis is groot**
- Revalidanten hebben behoefte aan **duidelijke verwachtingen en prognose** m.b.t. de NVS
- **Timing** van de samenwerking tussen revalidatiecentra en Visio/Bartiméus is belangrijk

Voorlopige resultaten: focusgroep professionals

16 professionals: 8 revalidatie- & expertisecentra
Thema's:

- **Deskundigheid:** professionals voelen zich handelingsverlegen bij visusproblemen
- **Tijdpad:** wat is wanneer nodig, ook in afstemming 2e en 3e lijns zorg
- **Maatwerk:** vertaling van observaties naar zorg op maat
- **Visie op zorg:** er is onduidelijkheid over theoretische basis voor behandelkeuzes
- **Organisatie van zorg:** wie is verantwoordelijk voor wat?

"Visuele klachten in combinatie met cognitieve beperkingen maken de behandeling een complexe uitdaging"



Vervolg

In 2026 ontwikkelen we in co-creatie met revalidatiecentra een nieuw zorgpad.

In 2027 wordt het nieuwe zorgpad in de revalidatiecentra geïmplementeerd en geëvalueerd. Eind 2027 volgt een eindrapportage met een handreiking voor bredere implementatie in de revalidatiezorg.

Bartiméus:

HAN UNIVERSITY
OF APPLIED SCIENCES



Visio

Info en contact:
veradol@visio.org
evelzman@bartimeus.nl

